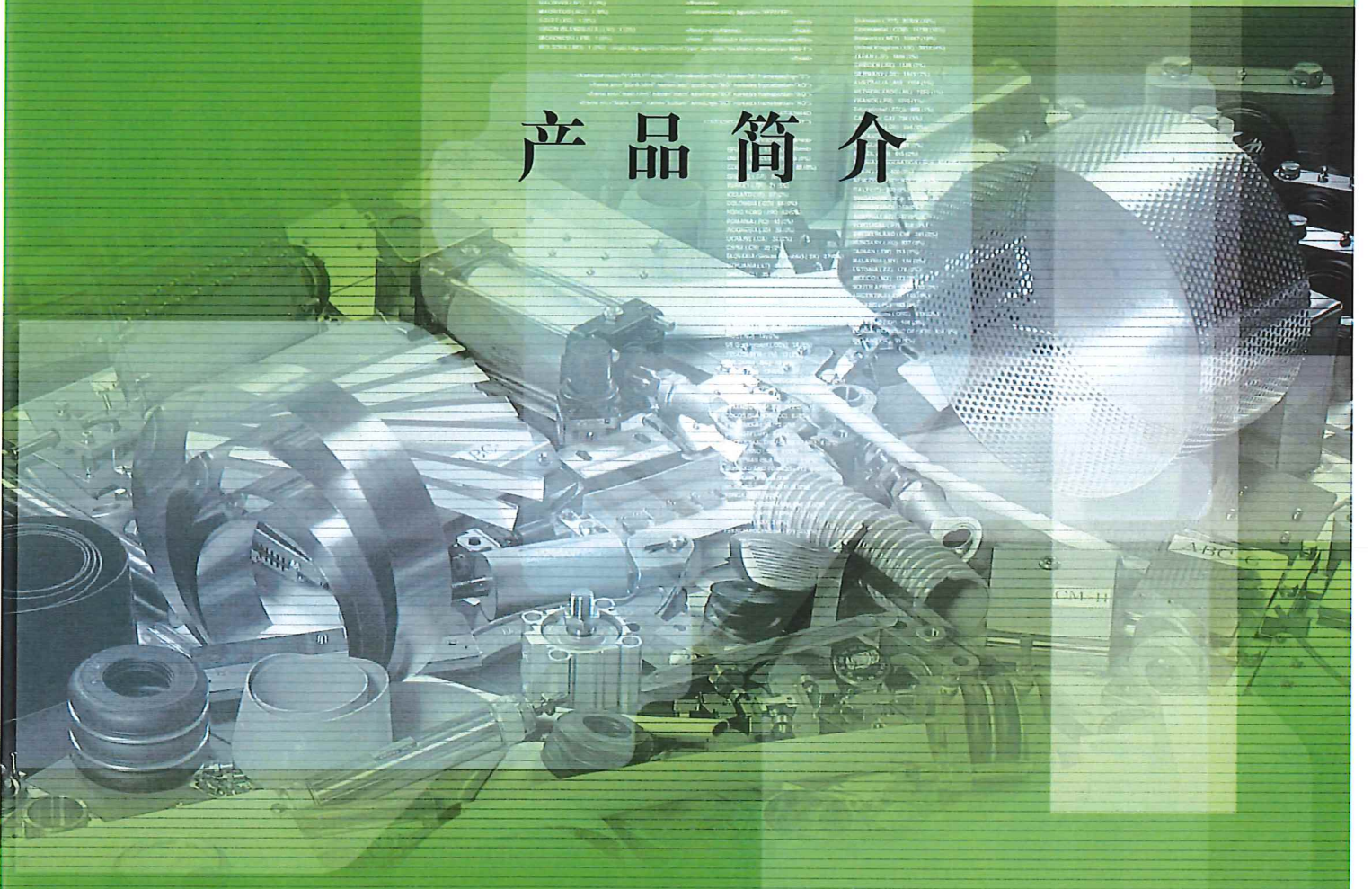


# 产品简介

苏州静冈刀具有限公司  
已取得ISO9001:2000质量体系认证







# 目录

公司简介及主要客户 ..... P3

「面向造纸行业的刮刀装置」 ..... P5

1. ABC式刮刀装置
2. ABCD式双刮刀
3. 真空伏辊双刮刀
4. 移动式刮刀装置
  - 双刮刀头式移动刮刀
  - 涂布背辊用移动刮刀
  - 后烘缸用移动刮刀
  - 聚四氟乙烯辊用移动刮刀
5. 自清洁式刮刀装置
6. 各种特殊刮刀装置
  - 卷曲式湿部起皱刮刀
  - 1群烘缸用双刮刀
  - 振动式刮刀装置
  - 干网张紧辊用刮刀
  - 真空吸引辊刮刀
  - 网清洗刮刀
  - 干部用引纸刮刀
  - 平滑压榨辊刮刀
  - 门辊两侧清洁刮刀
  - 毛毯接触刮刀
  - 施胶辊两侧清洁刮刀
  - 涂布背辊清洁刮刀
  - 施胶压榨出口引纸刮刀
  - 网布及毛毯防水雾刮刀
  - 扬基烘缸KF-Y式刮刀
  - 扬基烘缸ABC-Y式起皱刮刀
  - 扬基烘缸CM-H式起皱刮刀
  - 水刮刀

「面向钢铁行业的刮刀装置」 ... P19

- 气囊加压开放式刮刀
- 大开放式刮刀
- 大移动式刮刀
- 刮刀刃部自清洁式刮刀
- 双刮刀设备
- 扫描式刮刀
- 带防尘罩的刮刀
- 高温炉内刮刀

「各种刮刀夹具」 ..... P20

《气囊加压开放式刮刀夹具》

- ABC型
- ABC-C型
- ABC-MINI型
- ABC-G型
- ABC-MINI-G型
- ABC-MHI型
- ABC-Y型
- 《实心式刮刀夹具》
- KF型
- KF-MINI型
- KF-Y型
- CM型
- CM-H型
- FC型

- 刮刀片 ..... P25
- 备品备件 ..... P33
- 销售网络 ..... P35
- 工厂主要设备 ..... P37

# TECHNOCRACY

用我們嫻熟的技術，熱情服務的態度  
通過我們的「刮刀」產品追求美好的未來





# OUTLINE

## 公司简介及主要客户

苏州静冈刀具有限公司是由拥有30年刮刀生产历史的株式会社日本刮刀制作所在华投资的子公司。

公司坐落在经济发达的江苏省太仓市，紧邻中国经济最发达的城市—上海市。

我们以日本总公司的先进设计理念及精湛的加工技术为依托，与日本总公司一起已经为国内外客户提供了大量的刮刀配套及刮刀改造。

我们公司开发的压榨部双刮刀，真空伏辊双刮刀，起皱刮刀，涂布背辊清洁刮刀等，在行业中处领先地位。

我们公司生产的刮刀片有环氧树脂玻璃纤维刮刀片，碳纤维刮刀片，金属刀片及为清洁烘缸辊面开发的清洁刮刀等，达数十个品种。

我们可以根据客户纸机的辊面材质，纸机车速，工作环境，提供刮刀设备及刮刀刀片使用上的技术咨询。

欢迎广大客户垂询！

总经理 包 俊林



## 主要客户

「纸机制造商」  
VOITH 造纸技术中国有限公司  
株式会社IHI VOITH造纸技术株式会社  
日本三菱重工株式会社  
日本小林制作所株式会社  
韩国金星造纸机械株式会社  
日本川之江造机株式会社  
台湾裕力机械  
无锡裕力机械  
西安美卓造纸机械

「造纸行业」  
日本王子制纸株式会社  
日本制纸株式会社  
日本北越制纸株式会社  
日本三菱制纸株式会社  
日本联合制纸株式会社  
日本大昭和制纸株式会社  
日本东海制纸株式会社  
富士胶卷株式会社  
大阪制纸株式会社  
大和板纸株式会社

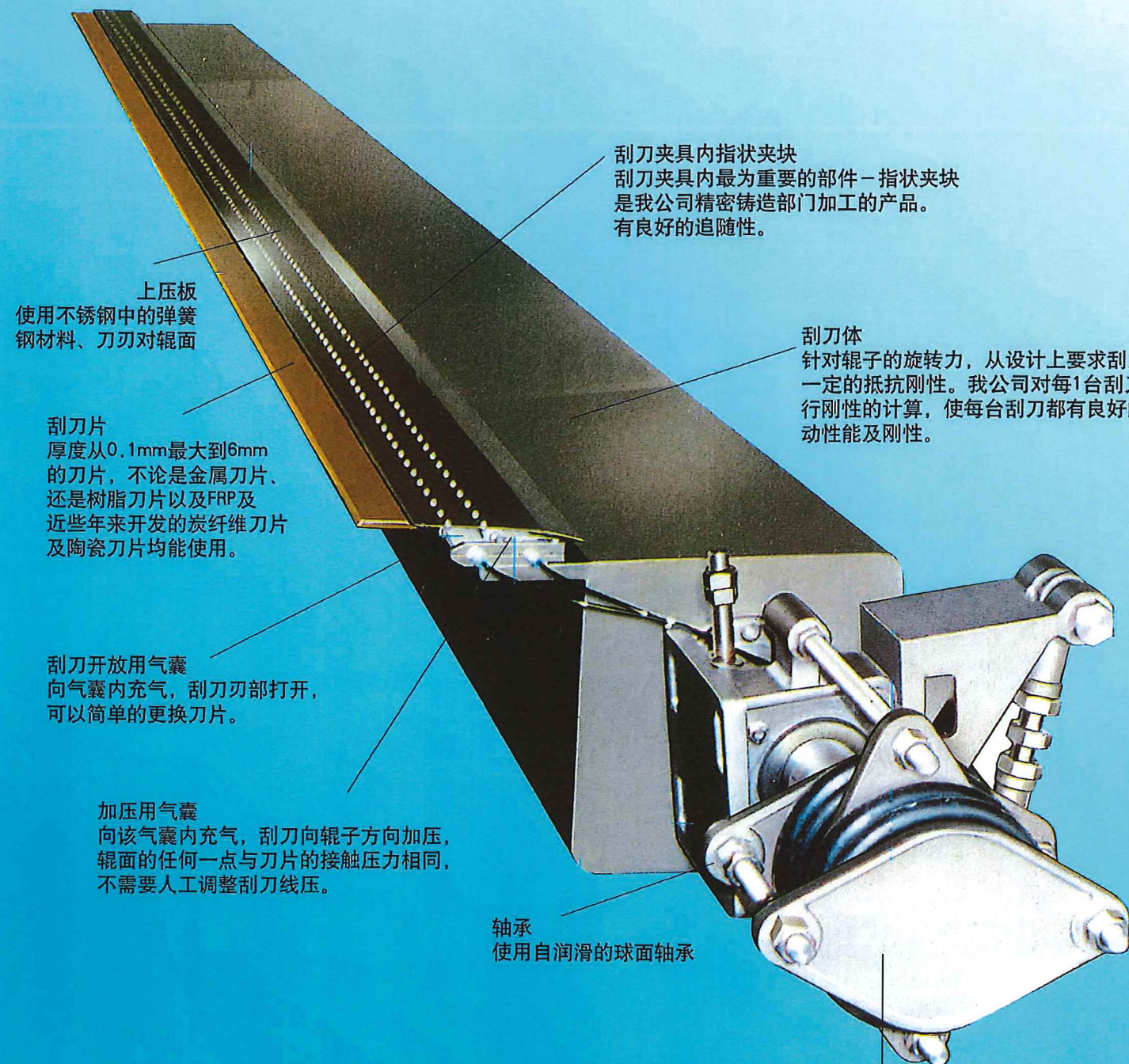
HANSOL PAPER(韩国)  
KOREA PAPER(韩国)  
SAM YANG PAPER (韩国)  
KUK IL PAPER(韩国)  
HUN KUK PAPER(韩国)  
KOREA OSAN HONG WAN PAPER (韩国)  
DAE YANG PAPER (韩国)

宁波亚洲浆纸  
苏州金华盛纸业  
金红叶纸业

东莞九龙纸业  
太仓九龙纸业  
东莞理文纸业  
太仓理文纸业  
山东晨鸣纸业  
山东太阳纸业  
上海诺斯克潜力纸业  
浙江民丰纸业

「钢铁行业」  
日本新日铁株式会社  
日本JFE制铁株式会社  
日本神户制钢株式会社  
日新制钢株式会社  
日立金属株式会社  
台湾中钢  
韩国浦项制铁  
上海宝钢  
鞍山钢铁公司  
「汽车行业」  
日本丰田汽车株式会社  
日本日产汽车株式会社  
日本本田技研株式会社  
日本三菱汽车株式会社





刮刀夹具内指状夹块  
刮刀夹具内最为重要的部件—指状夹块  
是我公司精密铸造部门加工的产品。  
有良好的追随性。

上压板  
使用不锈钢中的弹簧  
钢材料、刀刃对辊面

刮刀体  
针对辊子的旋转力，从设计上要求刮刀具有  
一定的抵抗刚性。我公司对每台刮刀都进行  
刚性的计算，使每台刮刀都有良好的抗振  
动性能及刚性。

刮刀片  
厚度从0.1mm最大到6mm  
的刀片，不论是金属刀片、  
还是树脂刀片以及FRP及  
近些年来开发的碳纤维刀片  
及陶瓷刀片均能使用。

刮刀开放用气囊  
向气囊内充气，刮刀刃部打开，  
可以简单的更换刀片。

加压用气囊  
向该气囊内充气，刮刀向辊子方向加压，  
辊面的任何一点与刀片的接触压力相同，  
不需要人工调整刮刀线压。

轴承  
使用自润滑的球面轴承

摆动装置  
通过摆动，能大幅度地提高  
刮刀效果，有四种形式可以  
选择。

# DOCTOR SYSTEM

ABC式刮刀装置 (气囊加压控制式)

特長

- 通过气囊可以使刀刃与辊子的任何一点的接触都非常均衡，防止刮伤辊子。
- 通过减压阀，调节供气的压力，使线压得到有效的控制。(参照线压图)
- 刀片厚度可以从0.1mm最大到6mm自由选择  
刀片更换方便。

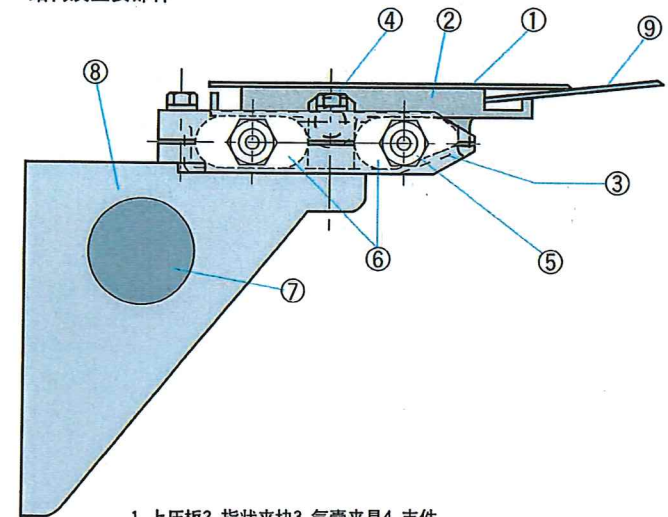
### 供货数量最多

通过气囊加压，开放的ABC式刮刀从  
销售当初就广泛地应用到造纸及涂布  
机上，解决了客户的大量问题，受到  
客户的好评。

### 划时代的效果

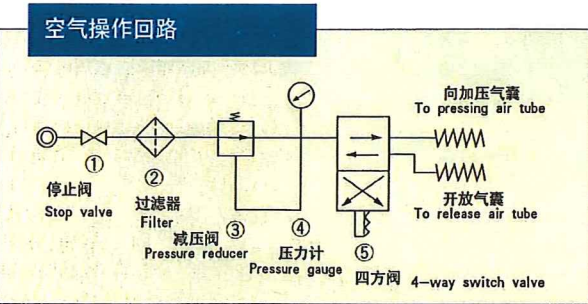
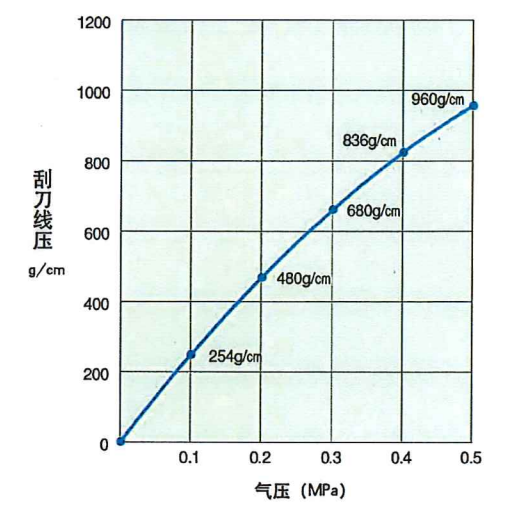
使用ABC式刮刀，可以使刮刀三要素  
「线压」「材质」「角度」同时得到有  
效地解决，解决了由于造纸技术的不断  
发展而带来的辊子的清洁问题。

结构及主要部件



- 1. 上压板 2. 指状夹块 3. 气囊夹具 4. 支件
- 5. 空气口 6. 气囊 7. 刮刀支轴 8. 刮刀体 9. 刀片

刮刀线压



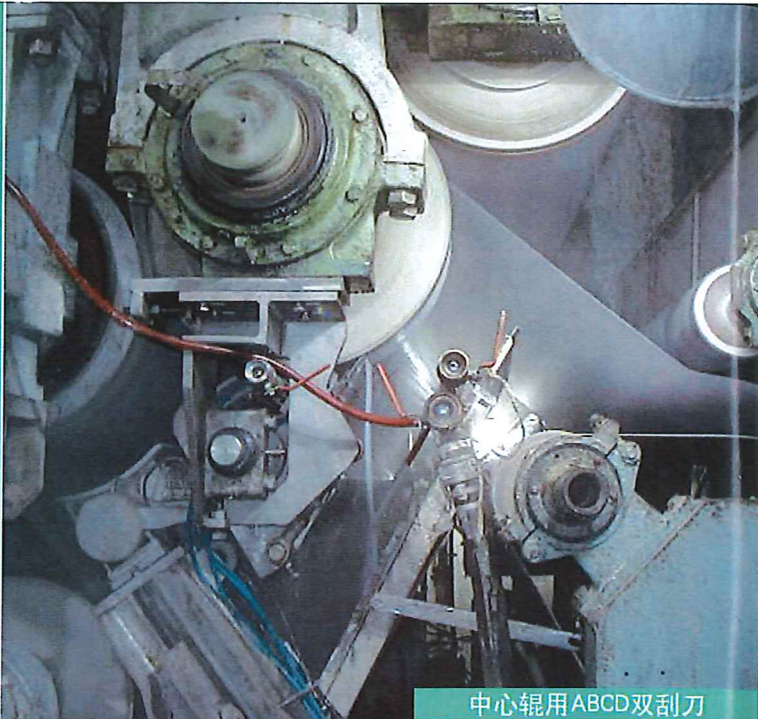


# 双刮刀装置

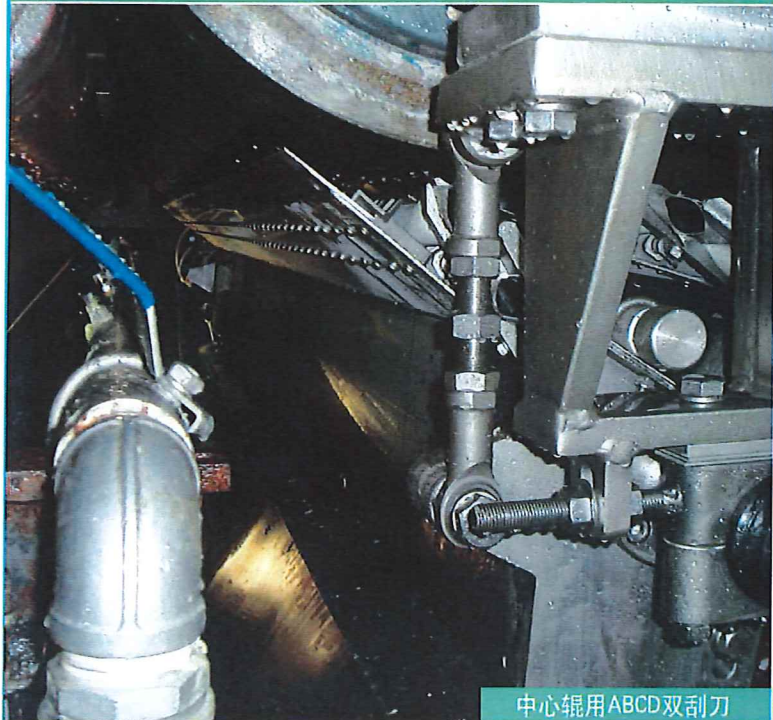
ABCD双刮刀 [Air Balance Control Double doctor]  
提高生产效率、实现产品高质量

## 特長

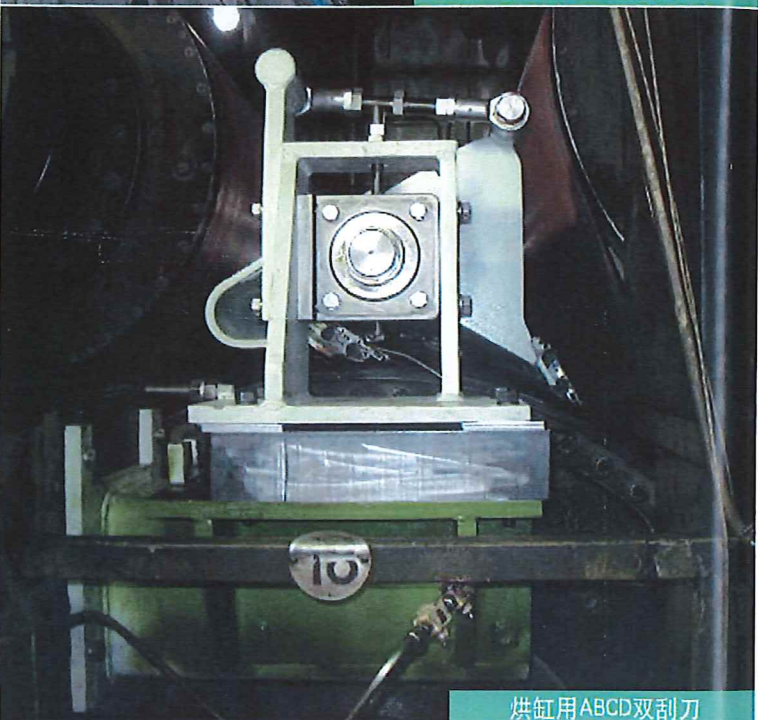
- 在中心压榨部、4P上压辊等部位确实得到了清洁效果。对于以前难以解决的微小脏东西以及粘在刮刀背后难以去掉的脏东西，发挥了有效的作用。
- 双刮刀又分为ABCD双刮刀及ABC+CM式双刮刀，我们会根据客户的具体情况进行设计，为客户提供最佳的选择。
- 对于烘缸及表面处理过的辊子，去除刀片背后粘着的脏东西非常重要。2号刮刀在此起到非常重要的作用。2把刮刀的相乘效果会大大提高辊子的光洁度。



中心辊用ABCD双刮刀



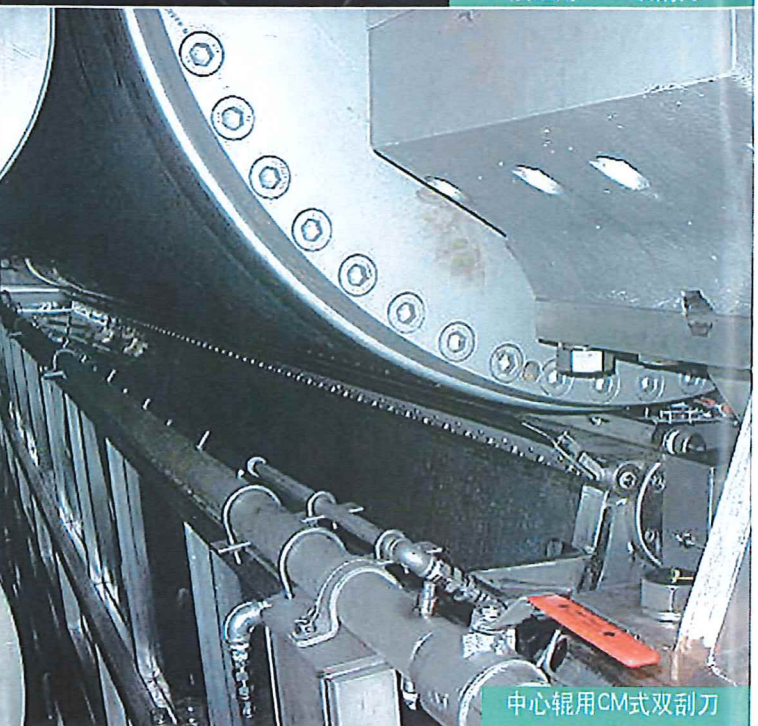
中心辊用ABCD双刮刀



烘缸用ABCD双刮刀



压榨辊上辊ABCD双刮刀



中心辊用CM式双刮刀

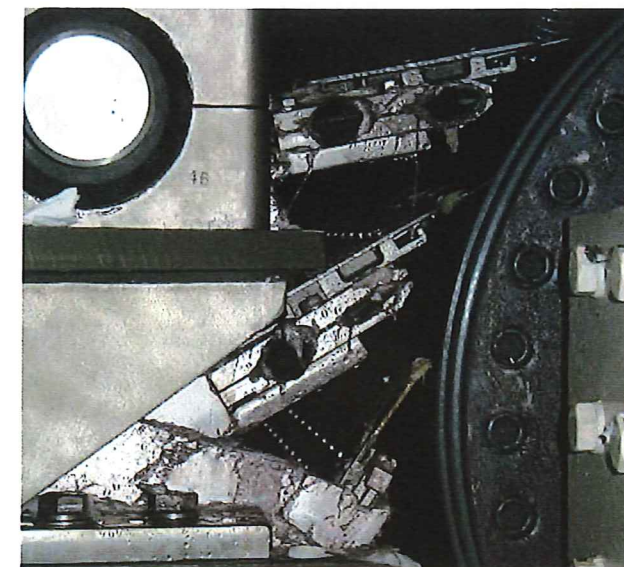
## 面向造纸的刮刀装置

### ● 双刮刀的原理及目的

ABCD双刮刀是指ABC式刮刀两台并用的形式。刮刀装置主要是以去掉附着在辊面上的水份及脏东西为目的的。从微观的角度来看，在辊子表面上会有一些凸凹不平的小孔，刀刃的摩擦面也会有同样现象。这样，微小的脏东西及水份就会穿过这些小孔，跑到刮刀后面。这些脏东西有些被纸张带走，有些粘在刮刀背后形成较大的块状，掉下来就会造成断纸，造成停机。特别是压榨部的石辊等，此现象比较严重。除此，烘缸部的FC辊、镀铬辊、WC溶射辊等刮刀片加上较大的线压时，会在刀片背后产生负压，这个负压会造成在刀片正面堆积脏东西，也会严重的影响产品质量。双刮刀就是为了解决上述问题而开发的。在1号刮刀后面安装2号刮刀，可以辅助1号刮刀将粘着在其后面的脏东西铲掉，效果良好。

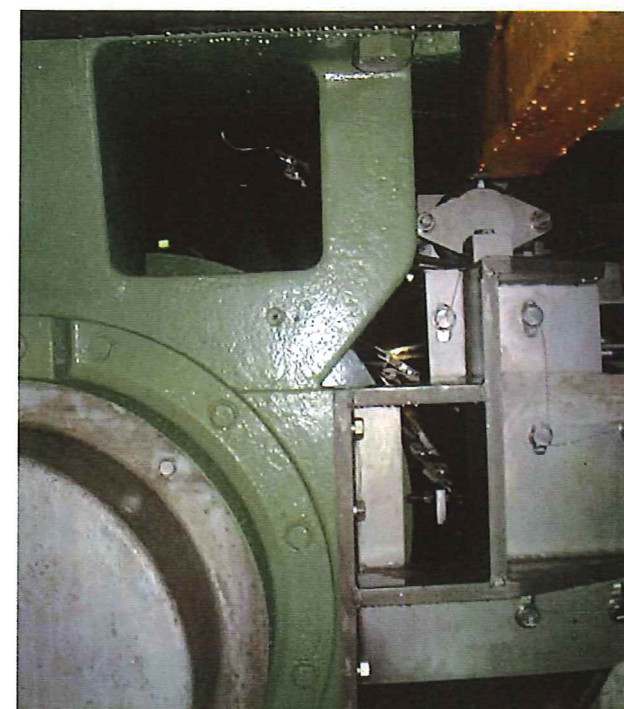
### ● 刚性更强的刮刀体

承受两台夹具的刮刀体，为了避免来自辊子及纸机的振动影响，在设计上采用了刚性更佳的设计。可使客户放心的使用。



DOCTOR SYSTEM

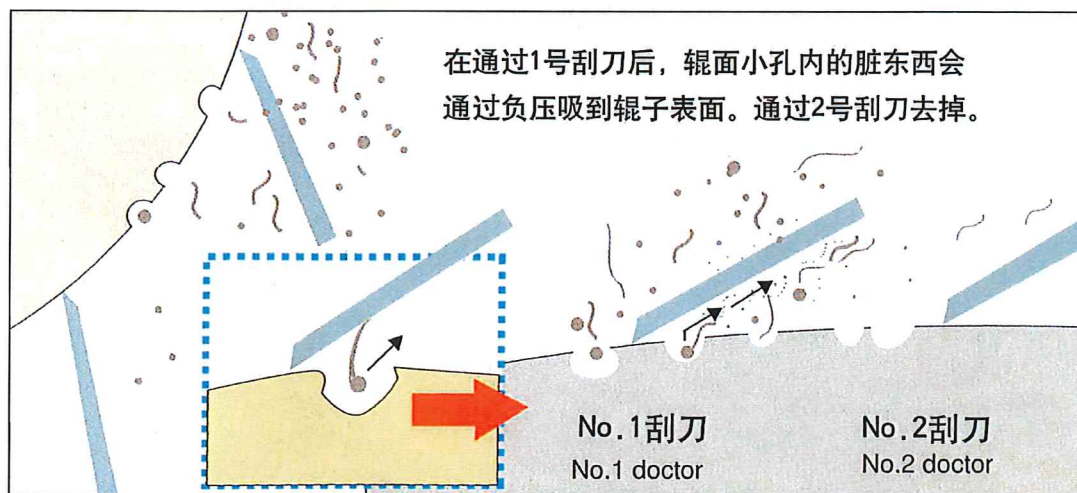
BLADE HOLDER



DOCTOR BLADE

PARTS GUIDE

NET WORK





# 刮刀装置

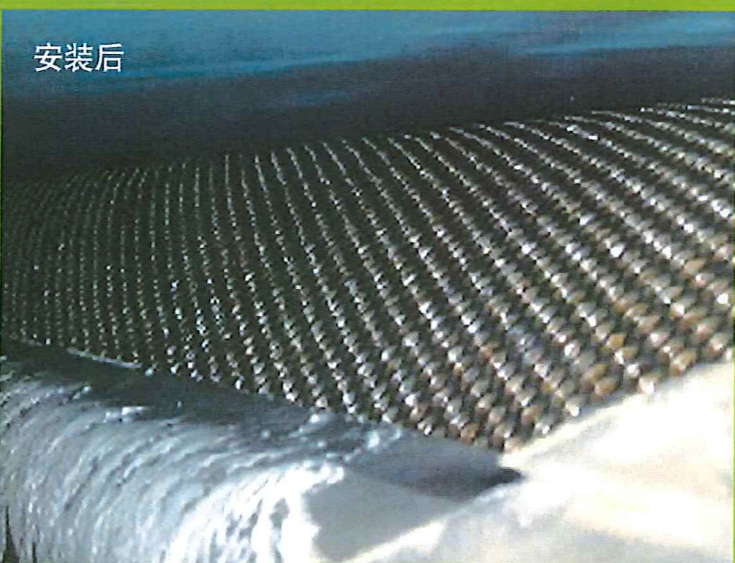
真空伏辊用刮刀 [Wire suction couch roll doctor blade]  
在提高水分均匀度及减少进入压榨部水分方面  
发挥了巨大的效果。

## 特長

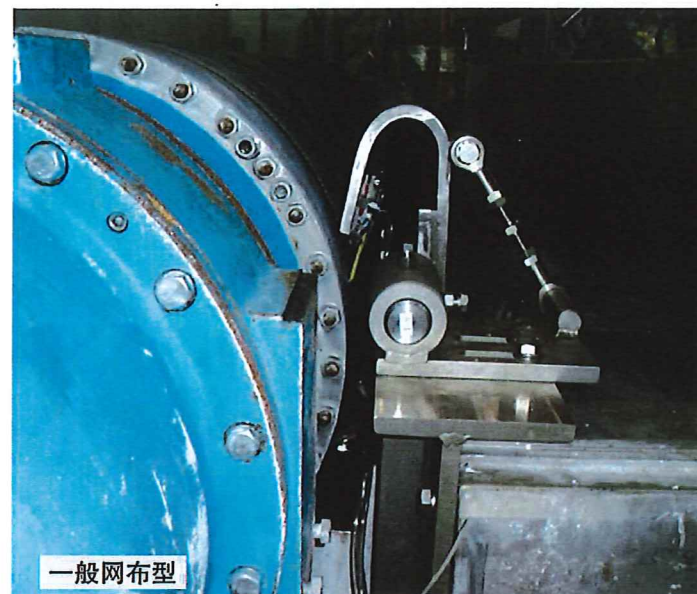
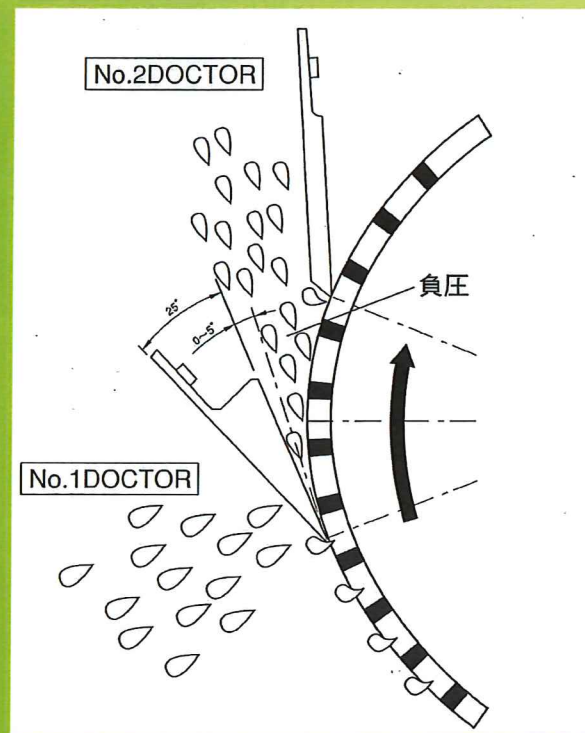
- 安装真空伏辊刮刀后，进入压榨部水份大量减少，水份均匀度得到有效改善。
- 返回到网部的水份减少，质地得到有效改善。
- 特殊形状的刀片可以在刀片背后产生负压，将辊子网眼内的水份及脏东西吸出。减少辊子网眼的堵塞，提高辊子的使用寿命。
- 真空伏辊周围的带水现象及水雾现象得到解决。
- 根据用户提供的资料，纸张的单位重量变化得到改善，单位质量稳定。从产品质量及消减成本方面都发挥了良好的效果。



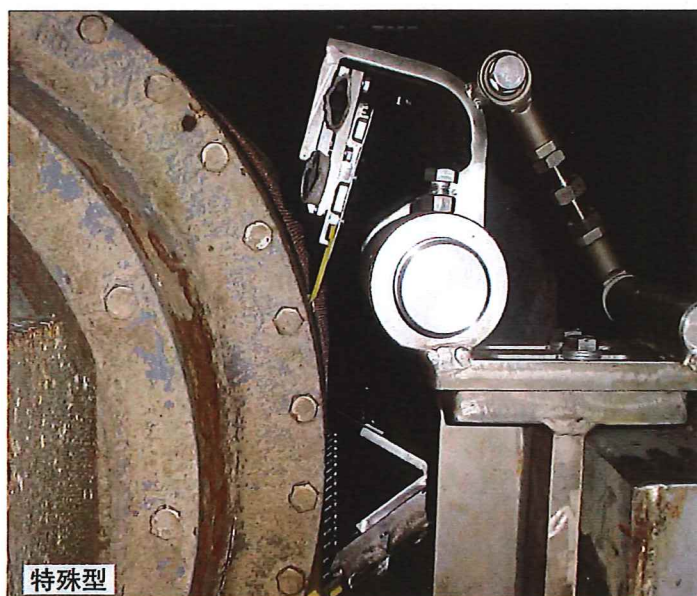
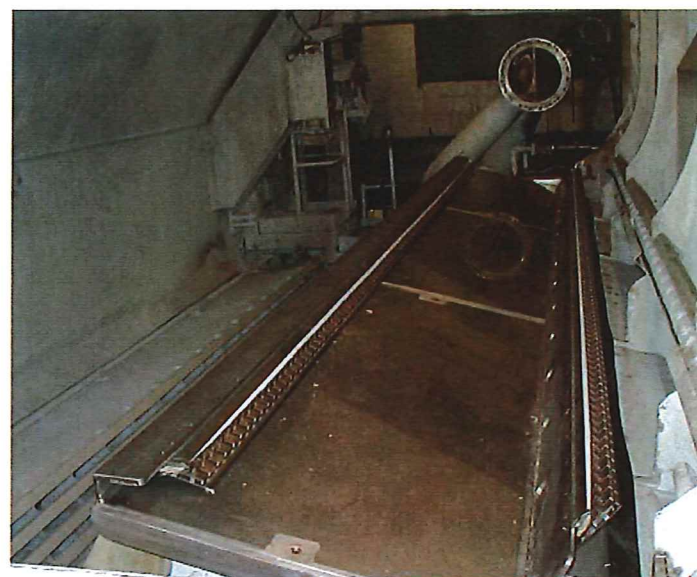
安装前



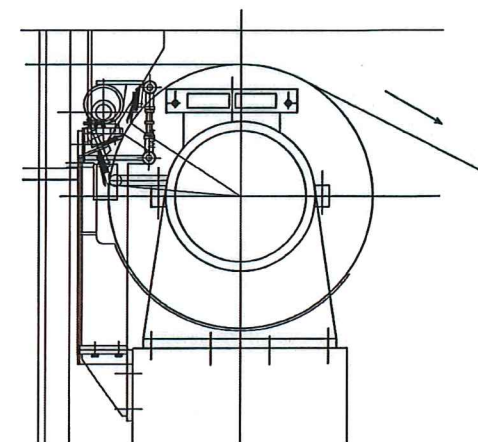
安装后



一般网布型



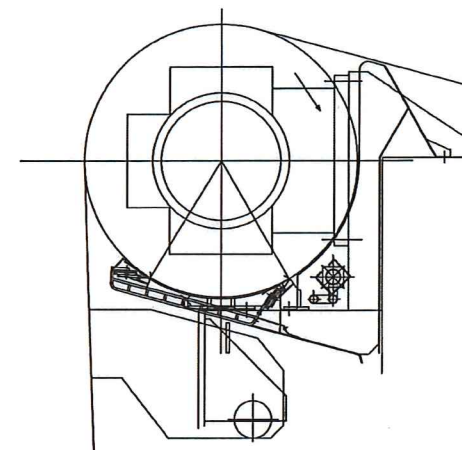
特殊型



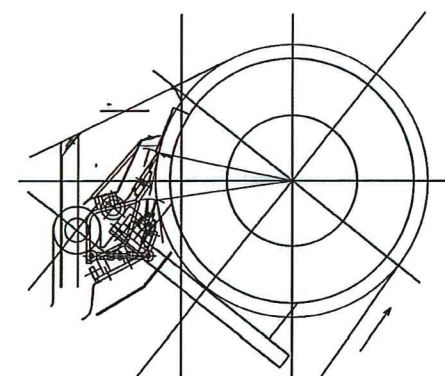
DOCTOR SYSTEM

BLADE HOLDER

DOCTOR BLADE



PARTS GUIDE



NET WORK



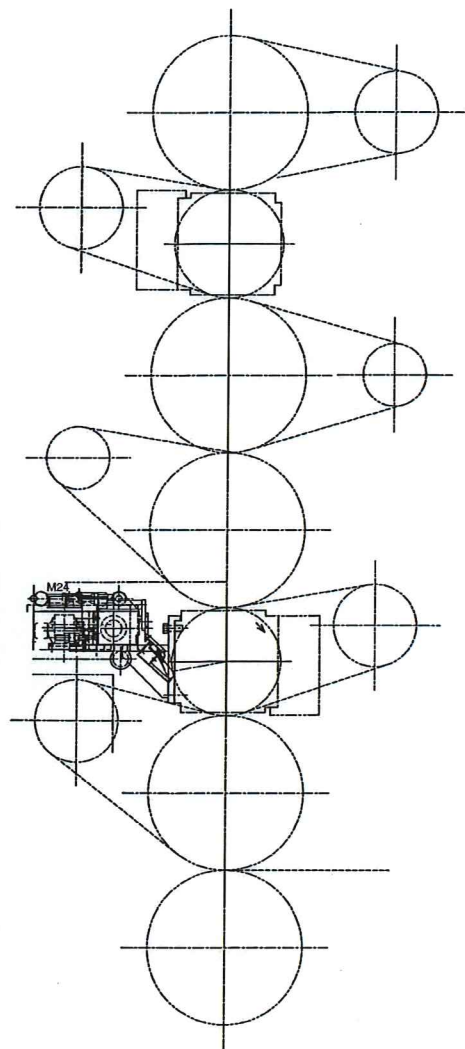
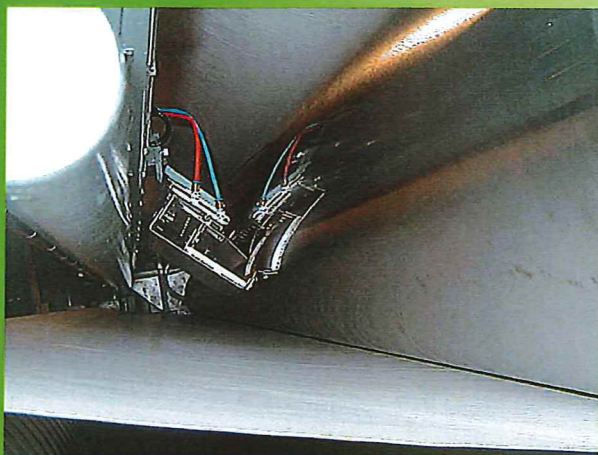
# 移动式刮刀装置

Pattern removing doctor

不会损伤辊子，去硬脏东西效果好，纸张光泽好！

## 特長

- 可与检测器联动，随时使刮刀移动到硬脏东西的地方，进行集中强有力的清洁。
- 可附着在全幅刮刀后面，进行移动清洁，对硬脏东西的发生有抑制作用。
- 当辊面产生硬脏东西时，也可由操作人员按下按钮，一边观察一边清洁。



## 双刮刀头的移动式刮刀

移动速度更快，适用于较脏的辊面

## 特長

根据原料的情况，对辊面附着粘物较多的辊子，为提高清洁效果，可采用双刮刀头，以提高移动速度。



## 涂布背辊用移动清洁刮刀

[Pattern removing doctor blade for backing roll]

## 减少背辊的磨损，清洁效果良好

## 特長

- 涂布背辊粘有涂布液时，可由操作人员按下按钮，一边观察一边清洁。
- 要去除辊子上的涂布液，刮刀线压要稳定在 (300-500N/m)，并且不会损伤辊子。
- 不需要使用全幅刮刀，对辊子的损伤较小，刀片更换方便，便于维护。

## 后烘缸用移动式刮刀

[Pattern removing doctor blade for after-dryer]

## 通过安装移动式刮刀可以免去清洁烘缸面的危险作业。

## 特長

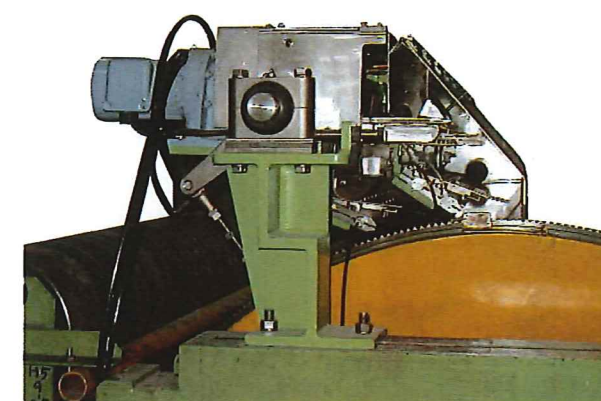
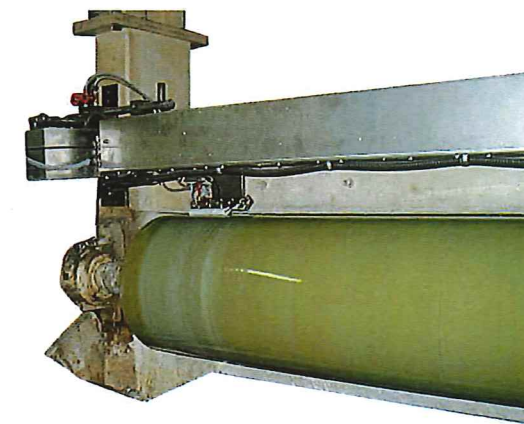
- 取代人，由移动式刮刀进行缸面清洁的危险作业。
- 伏在全幅刮刀上，自动清除，也可有效防止坚硬的脏东西粘在缸面上。
- 能提供有效地去除缸面上坚硬的脏东西所需线压 (600-800N/m)，并且，不会损坏辊子。使用稳定，可与全幅刮刀并用。

## 特氟龙辊用清洁刮刀

## 特長

- 使用树脂刀片很容易将特氟龙涂层刮掉，所以在刮刀头部使用毛毡。
- 为增加润滑性，刮刀头部可补充水份。
- 刮刀在辊子上往复行走，保证了辊面清洁。

## 面向造纸的刮刀装置





## 自清洁式刮刀装置

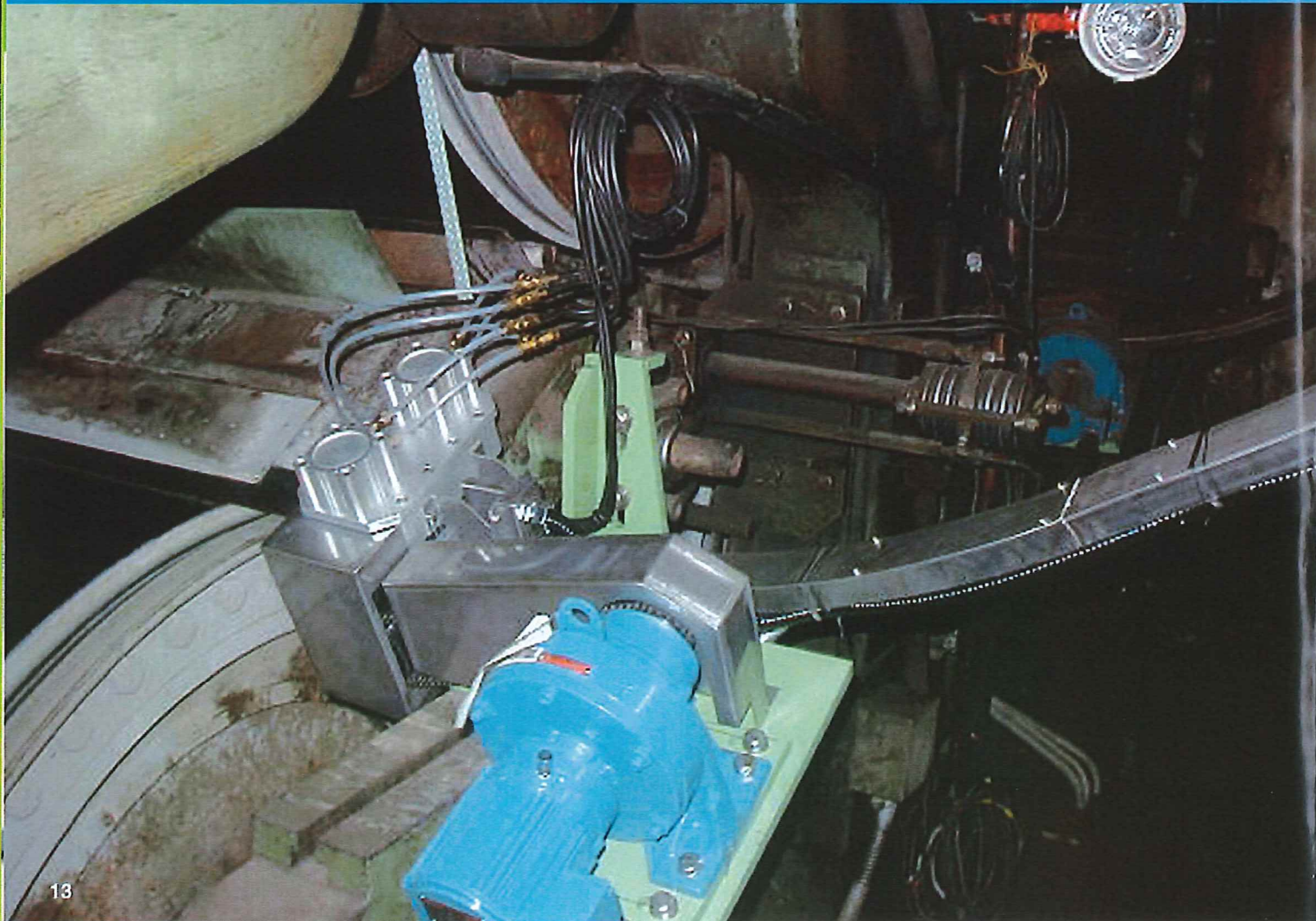
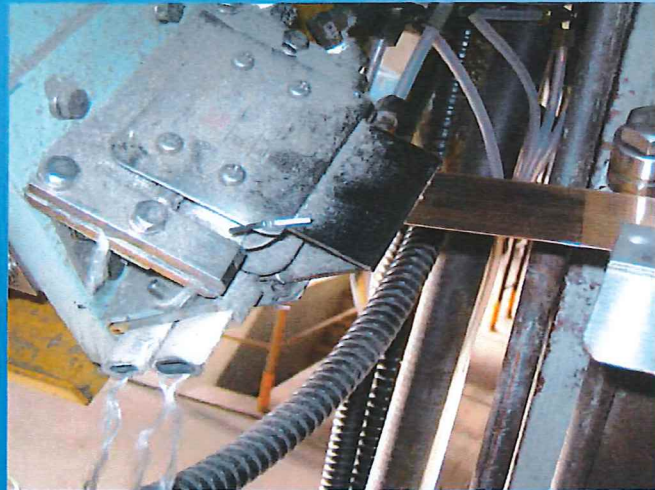
刀片背后附着的纸粉，粘性物靠自清洁式刮刀得到有效的改善。

特長

- 刮刀片沿辊面长度往复行驶。
- 由于刮刀片背后附着的粘性物造成的断纸现象得到解决。
- 避免了纸机运行中的刀片清理等危险的作业。
- 可安装在原有刮刀装置上。



操作盘

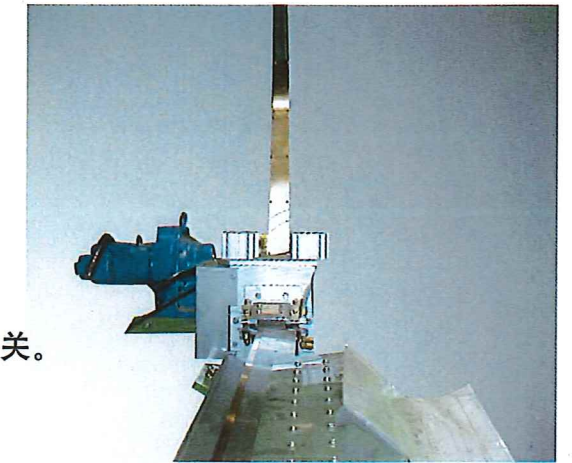


## 面向造纸的刮刀装置

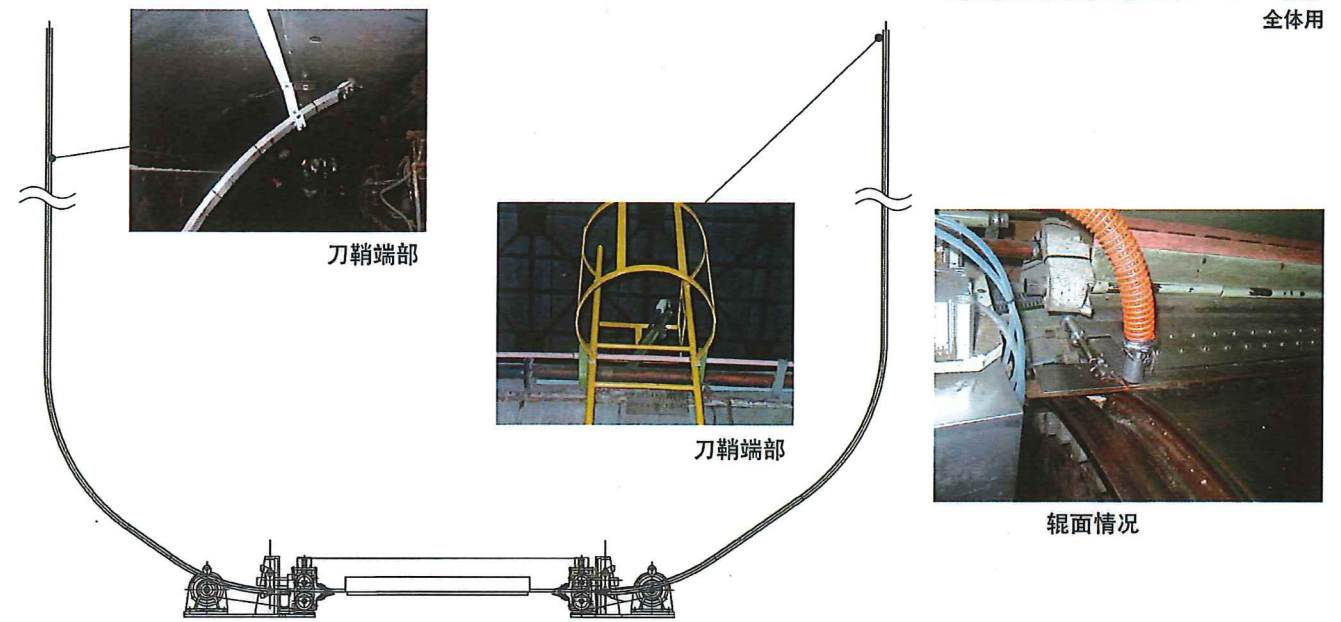
### 刀鞘式自清洁刮刀

特長

- 刮刀片安装在刀鞘里，操作安全。
- 刀鞘可根据现场的空间，灵活安装。
- 刀片的移动长度通过传感器进行检测，并装有限位开关。
- 刀片的使用寿命可提高到2~3个月。



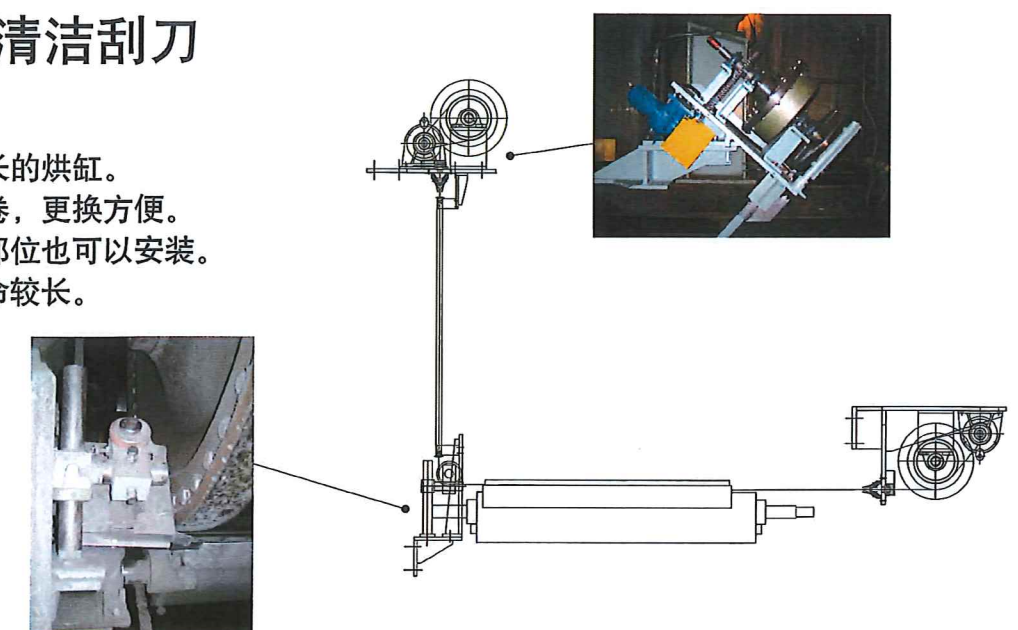
全体用



### 卷曲式自清洁刮刀

特長

- 适用于辊面较长的烘缸。
- 刮刀片卷成一卷，更换方便。
- 在空间较小的部位也可以安装。
- 刀片的使用寿命较长。



DOCTOR SYSTEM

BLADE HOLDER

DOCTOR BLADE

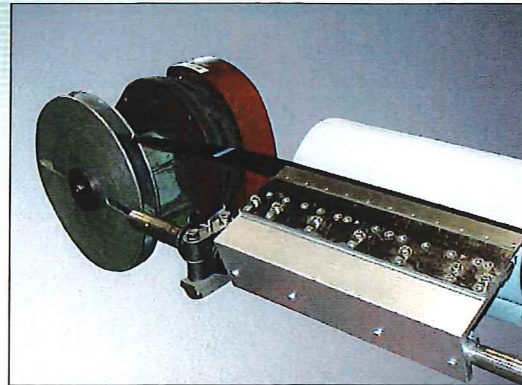
PARTS GUIDE

NETWORK



# DOCTOR SYSTEM

## 面向造纸的刮刀装置

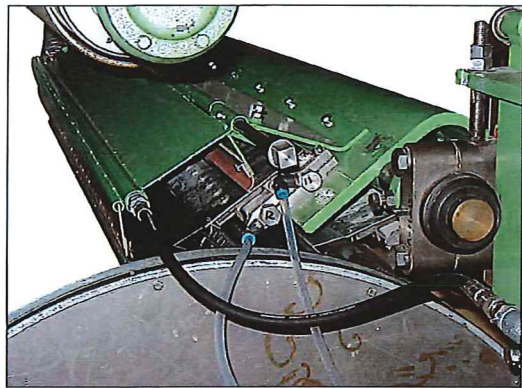


Endless wet crape doctor blade

免去了起皱刮刀片经常更换的不便  
不需要经常更换的起皱刮刀片

### 特長

- ① 可以减轻磨损较快的起皱刮刀片的更换工作。
- ② 使卷材一边工作，省力、安全。
- ③ 卷曲后的刀片取下后，经过再研磨，可以重新使用。

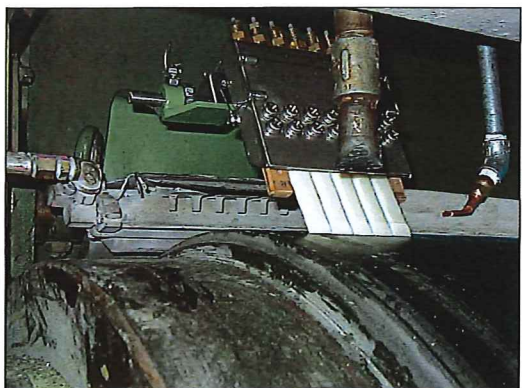


Double-doctor blade for #1 dryers

免去了刀片背后的清洁。  
一群烘缸用的双刮刀

### 特長

- ① 可以将1号刮刀后的脏东西有效地去除掉，大幅度减少断纸，为烘缸部的省力化，做出了贡献。
- ② 沥青、胶性东西不会被纸张带走，提高了产品质量。
- ③ 2号刮刀使用碳纤维刀片，可在缸面上逐渐形成光泽，由于辊面光泽，从而提高了纸张的平滑度，烘缸驱动用马达的电流也会降低。



Hopping doctor blade

针对附着有涂布液的缸面，振动式刮刀可以进行敲打，并加以清除。  
振动式刮刀

### 特長

- ① 针对干燥后附着在辊子上的涂布液，刮刀敲打后，进行清除。
- ② 敲打靠刮刀内藏弹簧的反作用力进行，不会损伤缸面。
- ③ 刀片可根据缸面的情况，有多种选择。
- ④ 通过微调螺丝，可以调节弹簧压力，达到线压的调整。



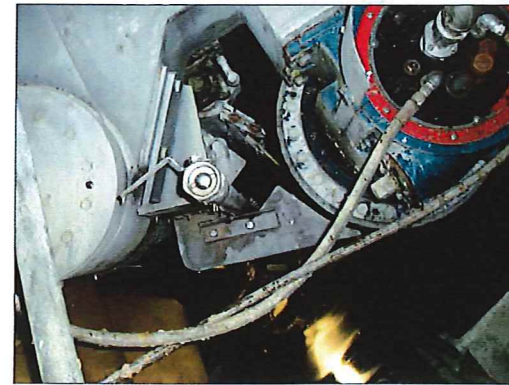
Canvas stretch roll doctor blade

针对乾网较脏造成的问题而开发的刮刀  
乾网张紧辊用刮刀

### 特長

- ① 与乾网清洗装置同时使用效果更佳
- ② 使用柔软性较好的ABC式刮刀夹具及可调节的适当线压，刮刀自动接触辊子的全幅，不需要人工调节。
- ③ 去除后的纸粉及脏东西，掉到刮刀体上的接物槽内，通过吸尘器，排纸机外面。

## 面向造纸的刮刀装置

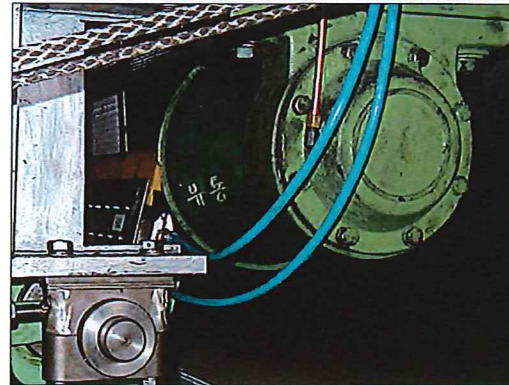


Canvas cleaning doctor blade

价格低廉，可直接去除乾网表面上脏东西  
乾网清洗用刮刀

### 特長

- ① 可去掉乾网清洗装置无法去掉的粘性较高的沥青、纸粉及脏东西。
- ② 用喷淋清洗刮刀片刃部，则刮刀效果更佳。安装在刮刀体上的接水槽会将喷淋水回收，不会由于喷淋产生问题。
- ③ 刀片使用软材料的刀片，线压较低，不会损伤乾网。

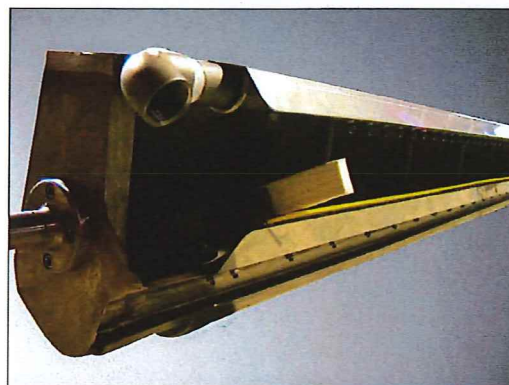


Through-paper dryer doctor blade

在烘缸部有引纸困难的地方？  
烘缸用引纸刮刀

### 特長

- ① 引纸时，可以大幅度地节省时间，为现场节约人力、物力做贡献。
- ② 在烘缸部引纸时，为防止纸张绕在辊子上，从两个空气头吹出引纸气体，确实将纸张引到引纸方向。
- ③ 由于实现了引纸的机械化，减少了操作工的危险作业，确保了安全性。

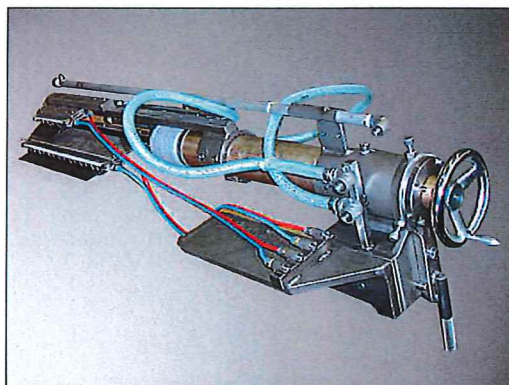


Sizing press doctor blade

向刀片刃部施加喷淋水的崭新结构  
施胶压榨用刮刀

### 特長

- ① 通过喷淋水的作用，可以使刀刃部的施胶液体浮起，使清洁变的简单，大幅度减轻了辊子维护及刀片的清洗工作。
- ② 使用ABC式刮刀夹具，确保了刀刃的柔软性，在低线压的情况下，确保了刮刀的效果。
- ③ 施加在刮刀刃部的喷淋水，通过安装在刀体上的接水槽加以回收，同时，有防水布防止喷淋水的飞溅。

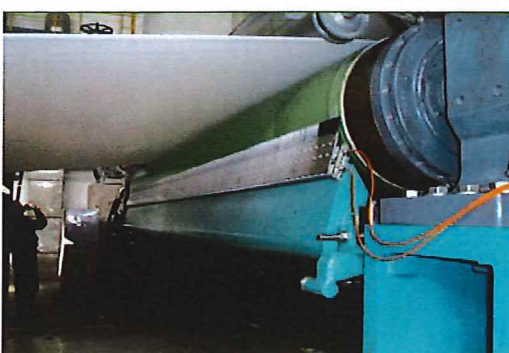


Gate-roll edge wiper

为微量施胶辊开发的两侧清洁刮刀  
门辊用两侧清洁刮刀

### 特長

- ① 使用ABC式刮刀夹具，较小的线压，就能达到良好的清洁效果，使辊子两端的清洁效果良好。
- ② 刀片使用较薄的树脂或P刀片，刮脏东西效果良好，对粘性较高的液体也可以去除。
- ③ 在刮刀刃部施加喷淋水，刮刀效果会更好，刀片使用寿命也可延长。

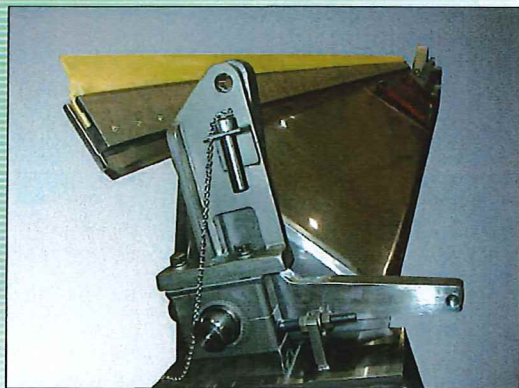


软压光ABC刮刀架

### 特長

- ① 使用ABC式精密夹具
- ② 刀片使用精磨SK系列
- ③ 在清洁压光软辊的同时，不损伤辊面



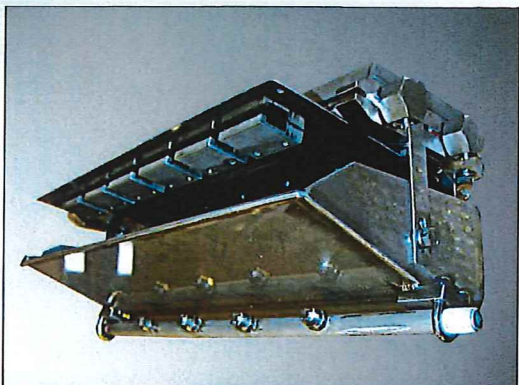


Felt touch doctor

由压榨部向烘干部引纸时，能有效防止断纸返回到压榨部，造成毛毯及压榨辊的破损。  
毛毯接触刮刀

特長

- ① 因刮刀直接与毛毯接触，所以，刀片使用高分子刀片。为了使损纸能有效地排放到毛毯外部，
- ② 刮刀体上部成斜面，并进行镜面加工。为了防止断纸的冲击力，刮刀体强度设计高于一般刮刀。

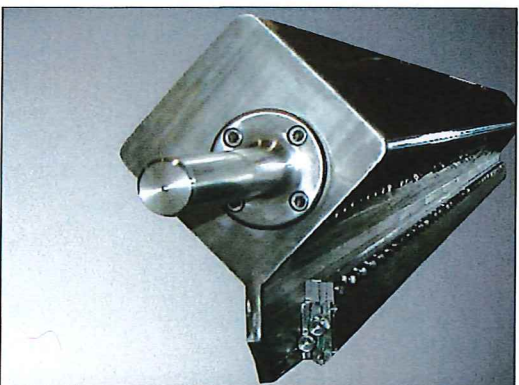


Bar-code sizer

施胶辊两侧的清洁刮刀  
施胶辊用两侧清洁刮刀

特長

- ① 使用ABC-G式刮刀夹具，顺着辊子转动的方向安装刮刀片，不会损伤软辊的表面，而辊子两端的施胶液可以确实地去除。
- ② 在刮刀刃部施加喷淋水，刮刀效果会更佳，刀片使用寿命也可延长。

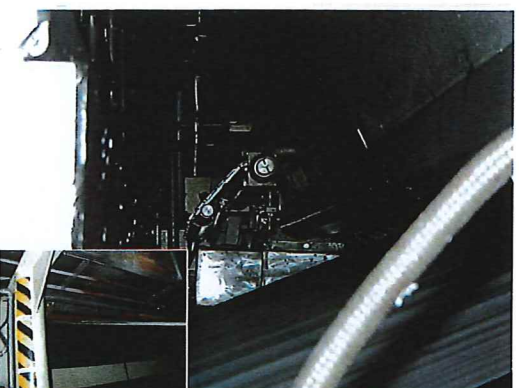


Flow cleaning doctor blade for backing roll

去除涂布背辊表面脏东西的最佳刮刀装置  
涂布背辊的清洁刮刀

特長

- ① 通过刮刀对涂布辊进行清洁，节省了人力，清洗效果好。
- ② 内藏刀片更换用气囊及刮刀开放、关闭用气囊，刮刀稳定型好，蓄水的密封性好。确实发挥了刮刀的效果。



Through-paper doctor blade for size press

有效地帮助了施胶出口侧的引纸工作  
施胶出口侧的引纸刮刀

特長

- ① 对于引纸困难的施胶下辊，通过安装引纸刮刀，可以使现场作业简单。
- ② 刀体轻便，可以安装在较小的空间内。
- ③ 可以安装在操作一侧，价格低廉。

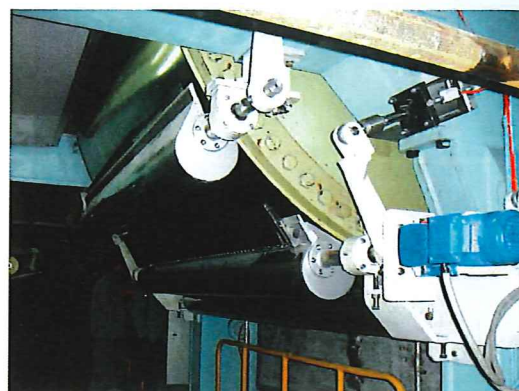


Wire & felt mist .prenting doctor blade

能有效地去除网布及毛毯上的水份  
网部及毛毯去水用刮刀

特長

- ① 刮刀夹具使用ABC-G型，刀片使用高分子聚乙烯。能阻止损坏网布及毛毯。
- ② 充分发挥气囊式夹具的柔软性，使刮刀与毛毯及网布的接触均衡。将其之间的水份确实去掉。
- ③ 将刀片顺着辊子的转动方向安装，使用时间长，更换方便。

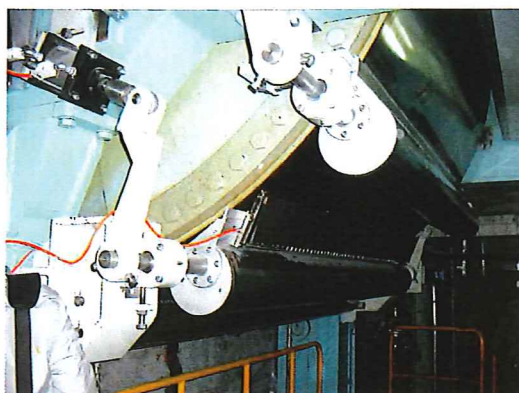


KF-Y doctor blade for single side enamel paper Yankee dryer

单面光泽纸的专用的刮刀装置  
杨基烘缸用KF-Y式刮刀

特長

- ① NO1, No2双刮刀并用，对去除辊面附着物的效果显著。能有效防止辊面上出现条纹。
- ② 刮刀片同时使用SK材质的护刀板，刮刀线压能调整到500~1000N/m。在此条件下连续运转，辊面上会自动形成氧化膜，提高了纸张的平滑性及表面性。

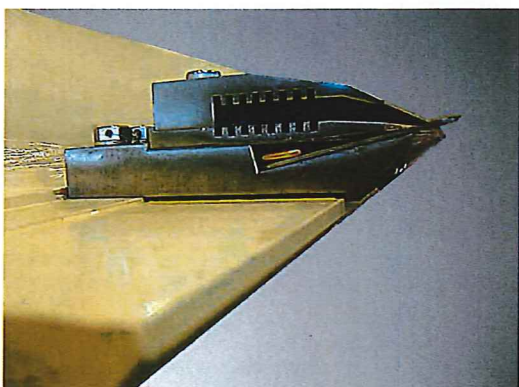


ABC-Y air-tube doctor blade for Yankee craping

杨基起皱刮刀的最佳选择  
杨基起皱刮刀用ABC-Y气囊式刮刀

特長

- ① 使用ABC气囊式刮刀夹具，辊子全幅与刮刀的接触柔软性好。不需要进行细部调整。而且，刮刀刚性好，起皱稳定。
- ② 能稳定提供起皱所需要的1500~3500N/m的线压。
- ③ 刀片使用SK材料，夹具为阶梯式构造。刀片磨损范围在125~80mm之间。使用寿命长。

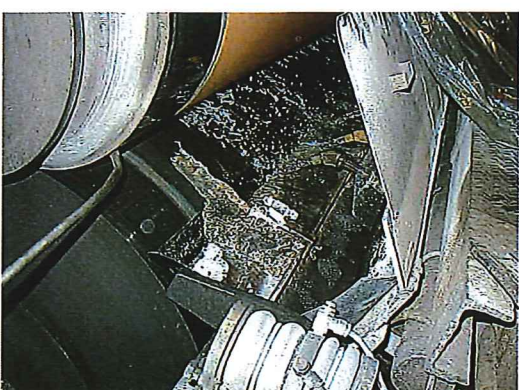


CM-H doctor blade for Yankee craping

高速杨基起皱刮刀  
杨基起皱刮刀用CM-H式刮刀

特長

- ① 装有密闭式液压管的刮刀夹具，辊子全幅与刮刀的接触柔软性好。同时，由于液压管的非压缩性，在保证刀片与辊子的柔软接触的同时，也保证了刮刀夹具的刚性。使高水准的稳定起皱成为现实。
- ② 刀片使用SK材料，夹具为阶梯式构造。刀片磨损在范围125~80mm之内。使用寿命长。
- ③ 能稳定提供3000~6000N/m的超高起皱线压。



Water doctor blade

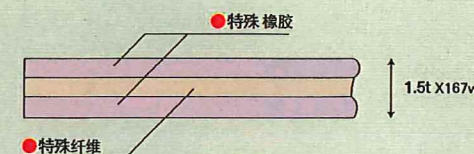
针对施胶量较大而开发的轧米水刮刀，并能有效地应用到高速板纸机上  
水刮刀

特長

- ① 通过加大水刮刀的体积，可以增加施胶液的供应及排出的循环量。这样保证施胶液槽的液面稳定，可在轧光辊上均匀地施胶。而且，按500mm的间隔设置了辊子用堰，可以微调施胶液面。
- ② 使用特殊材料的护板，可以减少由于辊子旋转带来的磨损，挡板后面也不会发生漏液现象，挡板使用寿命长。
- ③ 供水头使用可调节水量的阀门。

橡胶挡板

与最重要的辊子接触部，使用特殊材料的橡胶。密封性好、耐药品、耐热性（160度）能好、耐磨、更换方便。





# DOCTOR SYSTEM

## 面向钢铁的刮刀装置

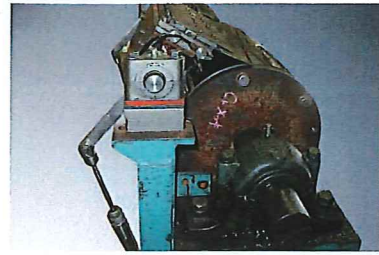


Pneumatic tubing doctor blade

### 气囊式刮刀 (ABC)

#### 特長

- 供货业绩最多
- 通过操作盘进行加压变更。
- 自动调节刮刀线压。

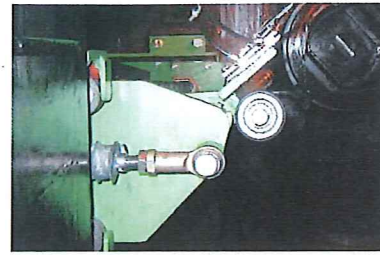


Widely open doctor blade

### 大开放式刮刀

#### 特長

- 刮刀通过气缸进行大开放便于辊子更换及维护。
- 便于刀片的更换。



Notably retractable doctor blade

### 大移动式刮刀

#### 特長

- 可安装在不便维护的辊子上。
- 更换辊子时，不妨碍。

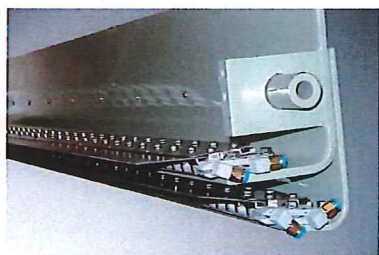


Doctor blade with edge cleaning blade

### 带清洁刀刃的刮刀

#### 特長

- 可以随时去除刮刀刃部堆积的脏东西。
- 刀片寿命长



Double-doctor blade

### 双刮刀

#### 特長

- 双刮刀的效果更佳。
- 能防止刀片背后的脏东西掉下来。



Scanning doctor blade

### 移动式刮刀

#### 特長

- 能去掉很难去掉的脏东西。
- 不损伤辊子。
- 适合于光泽辊。
- 能防止刀片背后粘脏东西。
- 可在端面清扫刀片前面及背后。
- 按计时器控制运转及停止。

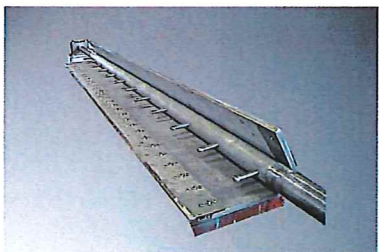


Doctor blade with hood

### 带罩的刮刀

#### 特長

- 带有积尘罩，用空气或水清扫刮刀去掉的脏东西。



Doctor blade for furnace roll

### 炉内辊子刮刀

#### 特長

- 刮刀体用超高温耐热材料制成。
- 能从辊面上去掉渣滓。

# BLADE HOLDER

## AIR-TUBE & SOLID



# BLADE HOLDER

气囊式

## 针对不同用途而开发的种类丰富的气囊式刮刀夹具

日本刮刀制作所经过长年的努力，开发出了多种刮刀夹具。

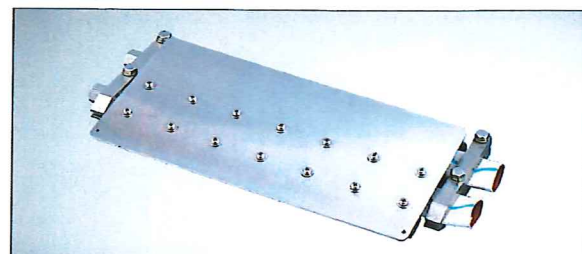
从中，我们根据辊子的条件及不同的环境，进行选择，向客户推荐最恰当的产品。

有关刮刀夹具的任何问题，我们都能加以解决。

ABC Type

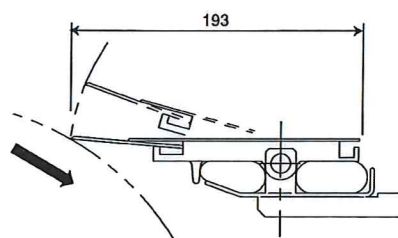
供货量最大的ABC式刮刀夹具。

ABC型



特長

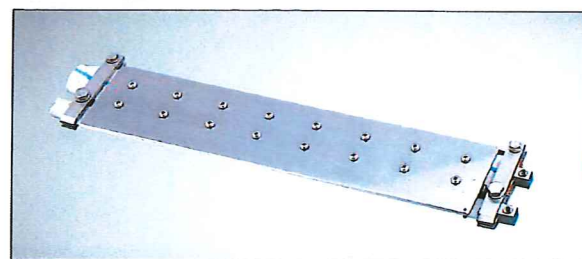
- 向加压气囊供气的气压通过减压阀调节，能自动调节线压。
- 能使用的刀片厚度范围较广，刀片更换方便。工作效率高。
- 能满足刮刀的3要素「线压」、「角度」、「刀片材质」。



ABC-C Type

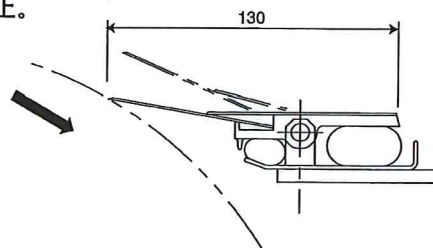
在较小空间内安装用的ABC-C式刮刀夹具

ABC-C型



特長

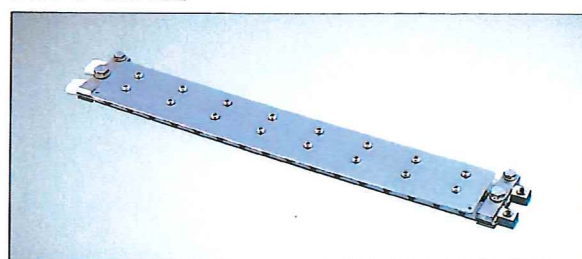
- 相当于ABC式刮刀夹具1/2的体积。可用在空间较小的地方。
- 性能上与ABC式刮刀夹具一样，可用在辊径较小的辊子上。



ABC-MINI Type

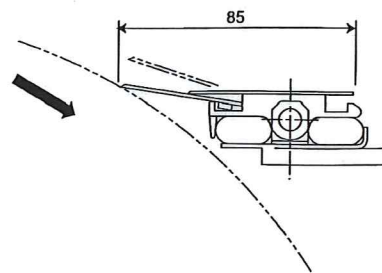
体积最小的ABC-MINI式刮刀夹具

ABC-MINI型



特長

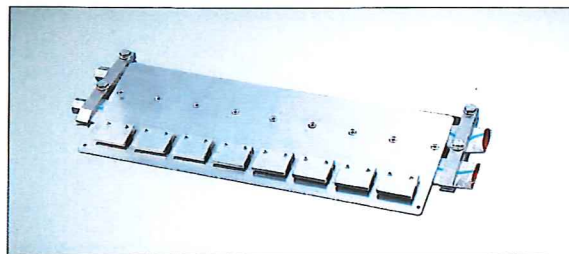
- 可装在空间极小的地方。
- 适用于低线压的地方，主要用在钢铁方面。



ABC-G Type

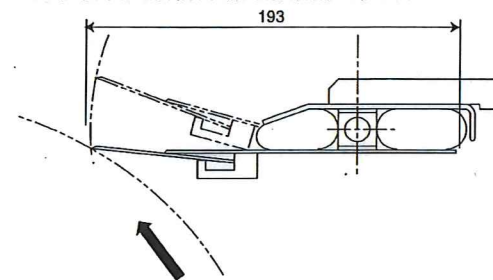
花纹辊及软辊用的ABC-G式夹具

ABC-G型



特長

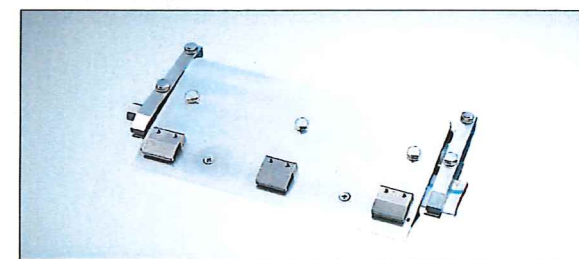
- 可去掉花纹辊上多余的油墨。
- 顺着辊子转动的方向装刮刀片，不会损伤辊子。可作为软辊及施胶辊两端的清洁刮刀使用。



ABC-MHI Type

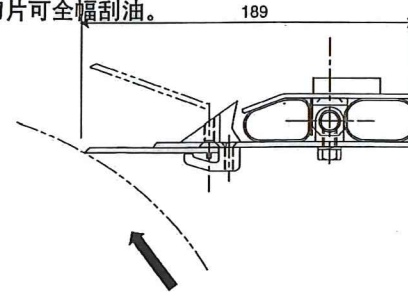
与MHI共同开发的刮刀夹具

ABC-MHI型



特長

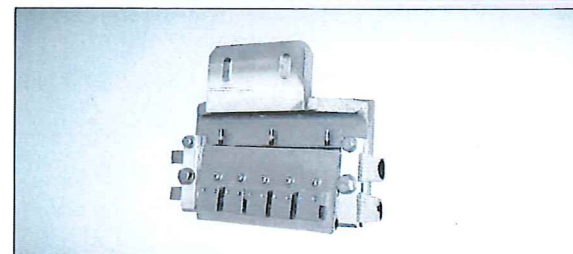
- 为靴式压榨开发的特殊夹具对靴式压榨起良好的作用。
- 可去除靴式压榨毛毡上的油。
- 刀片可全幅刮油。



ABC-MINI-G Type

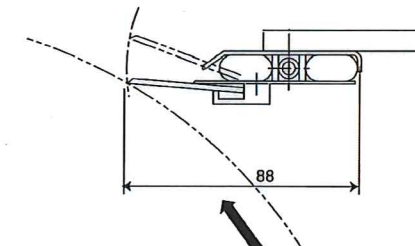
用于小口径的印刷辊及软辊

ABC-MINI-G型



特長

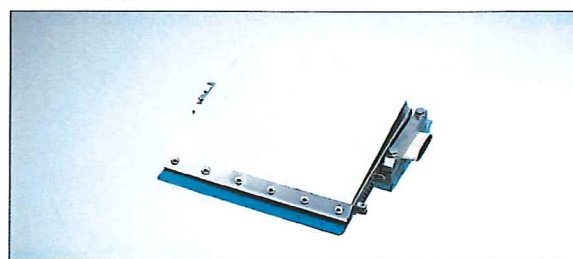
- 可用于安装位置狭小的地方。
- 是ABC-G的缩小型，功能上效果一样。顺着辊子转动的方向安装刮刀片，不会损伤辊子。



ABC-Y Type

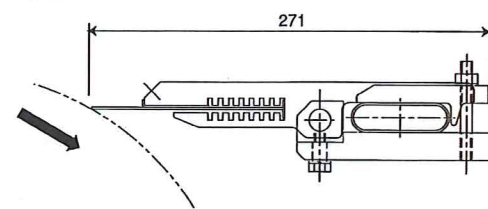
杨基烘缸用气囊式夹具

ABC-Y型



特長

- 可提供杨基烘缸所需的1500~4000N/m的线压。
- 刮刀夹具内气囊的加压，可以吸收由于烘缸热膨胀造成的影响，追随性好，刮刀稳定。
- 由于是阶梯式结构，刀片可在125~80mm范围内使用。





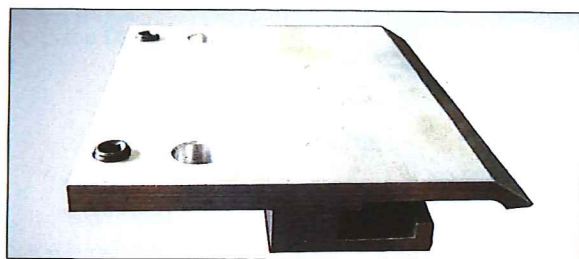
# BLADE HOLDER

实心式

## 接触细微、力量强大的实心式刮刀夹具

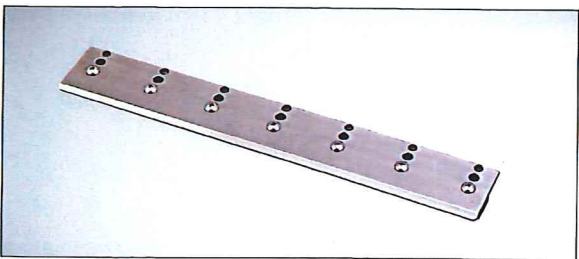
在没有气源的地方，可使用自重式刮刀夹具，以及用气缸调节刮刀线压的刮刀夹具，更有气囊式刮刀夹具无法媲美的超高线压式刮刀夹具。实心式刮刀夹具也拥有广泛的用途。

### KF 铝合金



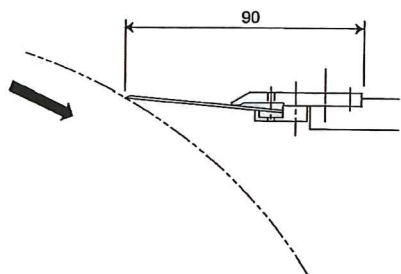
KF-MINI Type

KF的小型化  
KF-MINI型



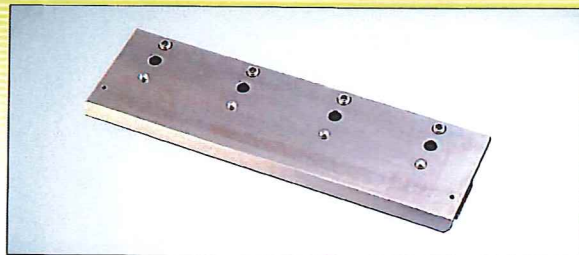
有效性

- KF式刮刀夹具的小型化可安装在较小的空间。
- 不需要供气。
- 省空间，更适用于钢铁行业直径小的辊子。
- 价格便宜。

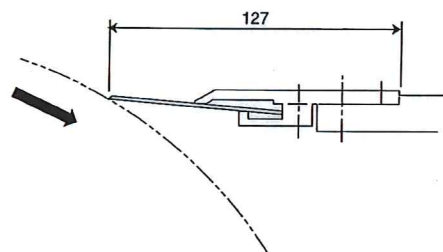


KF Type

历史最悠久的KF式  
KF型



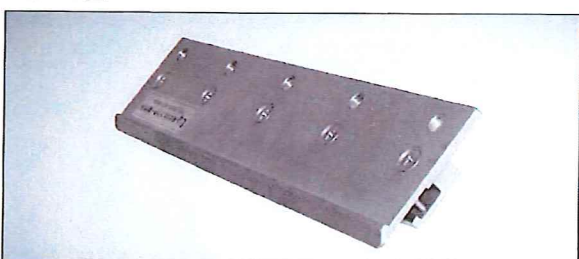
- 加压方式为靠自身重量加压、靠手柄进行着落。
- 不需要气源。
- 通过微调螺丝来调整与辊子的接触压力。
- 加装气缸，可调整刮刀线压及刮刀体的开放及闭合。



KF-Y Type

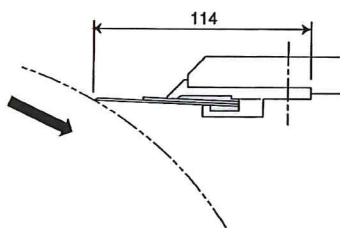
杨基烘缸用高线压刮刀夹具

KF-Y型



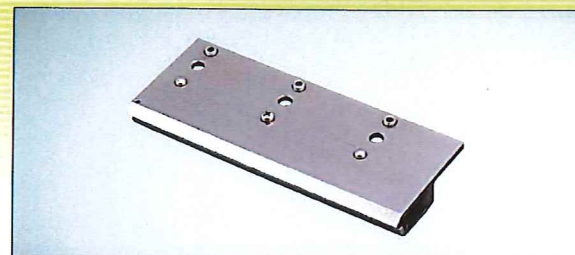
有效性

- 作为杨基烘缸用效果最佳。
- 作为杨基烘缸用清洁刮刀效果最好。
- 刮刀通过气缸加压，线压可在1000~15000N/m范围内调整。



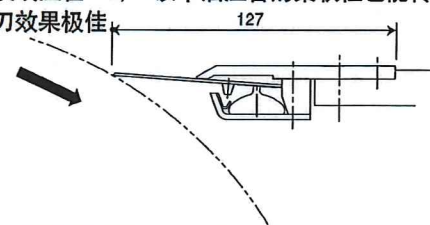
CM Type

接触细微、力量强大的CM式  
CM型



有效性

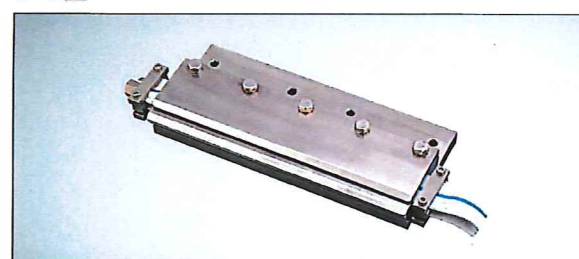
- 内藏装有特殊油的油压管，刀片放在油压管上，柔软性直接传到刀片刃部。
- 针对辊子微小的凸凹不平可以保持细微的接触，比ABC式灵敏度高，用在双刮刀的1号刀较好。
- 即使线压在50N/m以下油压管的柔软性也能传给刮刀片，刮刀效果极佳。



FC Type

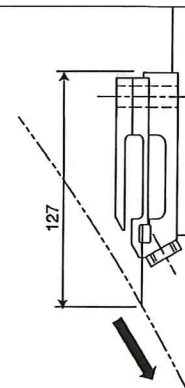
涂布背辊的涂布液清洗用刮刀夹具

FC型



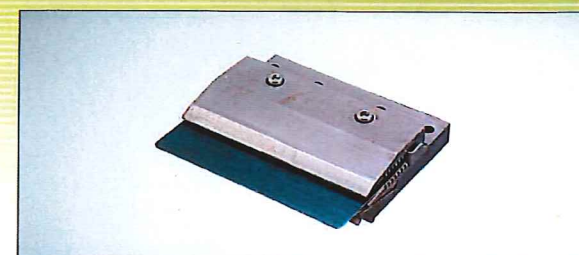
有效性

- 顺着较软的涂布背辊的转动方向安装刀片，对辊子没有损伤，清洁效果好。
- 由于是用水进行清洗，清洗掉的东西便于回收。
- 清洗用水被密封在辊子与刀刃之间，并通过吹气管吹干夹具槽，有效的防止了漏水。
- 刀片的安装及取下，靠内藏的气囊控制，刀片更换方便。



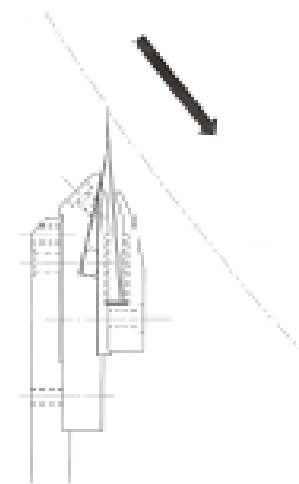
CM-H Type

杨基烘缸用最新式的高线压刮刀夹具  
CM-H型



有效性

- 可以实现4000~6000N/m的超高线压。
- 夹具内的油压管防止烘缸的热造成的刮刀夹具的变形，追随性良好。
- 结构上可以抑制刮刀刃部的振动，可用较低的线压。
- 刀片刃部的稳定性好，可用于杨基起皱及清洁。
- 由于是阶梯式结构，刀片可在150~80mm范围内使用。





# DOCTOR BLADE

MEMO

## 各种刮刀片

### 1. 环氧树脂类刀片

环氧树脂玻璃纤维, X-2, P刀片  
高分子聚乙烯, 真空伏辊用特殊刀片  
特氟龙刀片, MC500刀片  
碳纤维20, 碳纤维40, 碳纤维100,  
高分子碳纤维, 清洁刮刀

### 2. 刮刀片的最新技术集1

各种碳纤维的用途

### 3. 刮刀片的最新技术集2

清洁刮刀片的用途。

### 4. 金属刮刀片

不锈钢, SK-5, 超级高碳钢, K-500  
磷青铜, UH203, S刮刀片, 护刀板, 特殊刀片盒

### 5. 刮刀片的最新技术集3

K-500

良好的刮刀效果从刀片的选择开始

日本刮刀制作所每年都要选用10几种材料进行反复实验。选用效果良好的材料推广到市场上。

我们的刀片完全通过自动化加以生产, 缩短了交货期及生产成本。

有关刀片的选择, 可随时向我公司垂询。

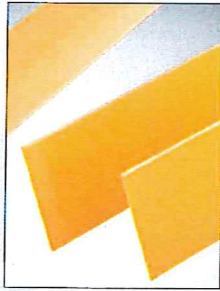


# 随着用途的多样化 树脂刀片的需求不断在扩大

随着造纸机械的发展，刮刀片的材质也在不断的创新与发展。特别是随着纸机的高速化，对树脂刀片的需求年年在增加，根据客户的需求，我们在不断地开发、研究新的材料并加以推广。

## Epo-glass

### 环氧树脂刀片



**主要用途**  
从网布到卷纸适用于各种辊子

**特長**  
正式名称为「环氧树脂浸泡玻璃纤维板」。

## Polyethylene

### 高分子聚乙烯



**适用于软橡胶辊**

**主要用途**  
湿部的软橡胶辊，聚氨酯辊等

**特長**  
超密度的高分子聚乙烯提高了刀片的耐磨性，适用于各种硬质橡胶辊，软橡胶辊，用于湿部较好。

## X-2

### T200



**减少了玻璃纤维量的集层板**

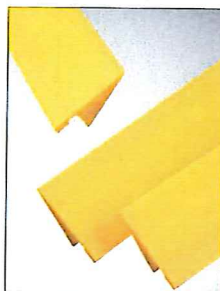
**主要用途**  
用于压光部硬辊

**特長**  
减少了玻璃纤维的含量，增加了树脂，防止了硬玻璃纤维划伤辊子。吸水率低，用于湿部较好

更新废止

## Special blade for suction couching

### 真空伏辊用的特殊刀片



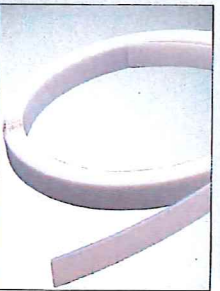
**特殊的形状为其主要特点**

**主要用途**  
真空伏辊用

**特長**  
为真空伏辊开发的专用刀片其特殊形状可以使刀片后面产生负压，能减少孔眼的阻塞提高真空吸水率。

## P-blade

### P刀片



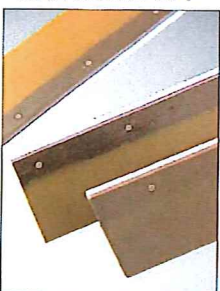
**用于清除涂布液及涂料**

**主要用途**  
用于涂布辊、印刷辊

**特長**  
耐药品性好，在树脂刀片中，刃部精度高、去涂布液及油墨较好。对辊子无损伤。

## Teflon blade

### 特佛龙刮刀片



**最为柔软的树脂刀片**

**主要用途**  
适用于镜面辊，BC辊，超级轧光辊等。

**特長**  
在玻璃纤维刀片刃部固定有特佛龙卷材，能防止刀片刮伤辊子，耐热好，保护辊子。

## MC500E

### EPO



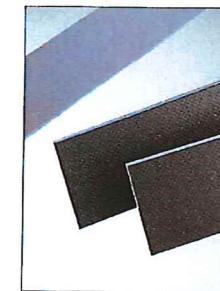
**超高强EPO树脂刀片**

**主要用途**  
压光辊、高强辊防爆指定部位。

**特長**  
能防静电

## Carbon 20

### 碳纤维20



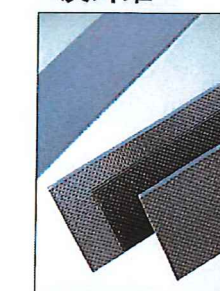
**最为普通的碳纤维刮刀**

**主要用途**  
适用于各种陶瓷辊、烘缸辊及硬质橡胶辊

**特長**  
由碳纤维29，玻璃纤维71的集层构成，自润滑性较强，耐热性好。

## T-carbon

### T碳纤维40



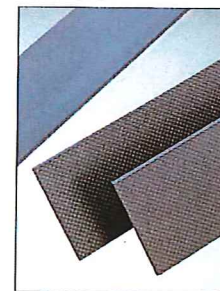
**耐磨性较高的低成本碳纤维刮刀**

**主要用途**  
适用于陶瓷辊、烘缸辊及硬质橡胶辊

**特長**  
低成本的碳纤维刮刀，刮刀效果好、寿命长。

## Carbon 100

### 碳纤维100



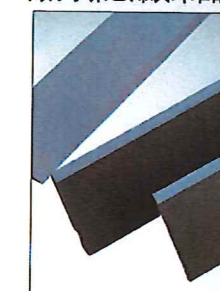
**最高级的碳纤维刮刀**

**主要用途**  
适用于陶瓷辊、WC溶射辊及软压光辊

**特長**  
由碳纤维100的集层构成，树脂刀片中，自润滑性最强。

## Poly-carbon

### 高分子聚乙烯碳纤维刮刀



**提高了耐磨性的高分子刮刀**

**主要用途**  
湿部的软橡胶辊，聚氨酯辊等

**特長**  
在分子聚乙烯中加了碳纤维提高了刀片的耐磨性及耐热性特别是辊子表面抵抗较强的聚氨酯辊效果较好。

## N-carbon

### 研磨碳纤维20



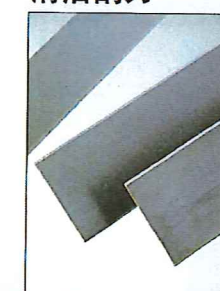
**适用于烘缸部的碳纤维刮刀**

**主要用途**  
适用于烘缸、铸铁及镀铬辊

**特長**  
含碳纤维40%、价格优惠、用在烘缸部效果较好。研磨碳纤维20

## Cleaning blade

### 清洁刮刀



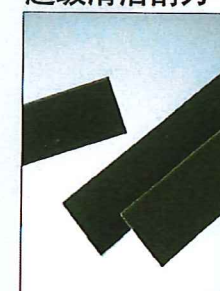
**性能不低于金属刀片的树脂刀片**

**主要用途**  
用于比较脏的烘缸及粘有硬质脏东西的轧光辊

**特長**  
虽是树脂刀片，但在烘缸部去脏东西的能力很强。能使缸面出现光泽。

## Super fine blade

### 超级清洁刮刀



**刀片内部增加了碳颗粒成份，提高了辊面的光泽。**

**主要用途**  
适用于烘缸及冷凝铸铁辊。

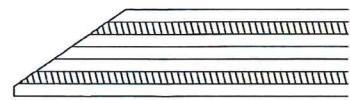
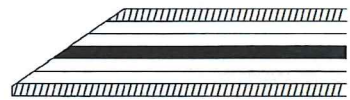
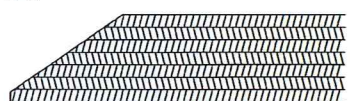
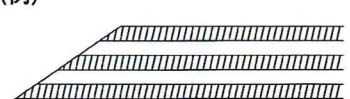

**特長**  
增加了碳颗粒成份，提高了辊面的光泽。



集中了刮刀片最先进技术 (1) 的碳纤维刮刀片

# CARBON BLADE

各种碳纤维刮刀片

種類	特長	
碳纤维20 Carbon20	碳纤维含量29%，玻璃纤维71% 使用范围最广的耐磨碳纤维刮刀 在纸机的任何部位都可使用，供 货量最大。	(例) 
研磨碳纤维20 Carbon20	碳纤维含量37%，含有研磨剂 耐磨性好，不损伤辊子，寿命长。 主要应用在陶瓷溶射辊的压榨部。	(例) 
碳纤维100 Carbon100	碳纤维100%构成，耐磨性好，不 损伤辊子，寿命长。不降低辊子粗 度。 碳纤维刀片中质量最好。	(例) 
碳纤维40 N-Carbon	碳纤维含量59%，国产品。价格 优惠。在生产特殊西洋纸的烘缸 上用的较多。寿命长。	(例) 
高分子碳纤维 Polycarbon	耐热性及耐磨性都有较大提高。在 一般高分子不能使用的高温下使用。	(例) 

集中了刮刀片最先进技术 (2) 的清洁刮刀片

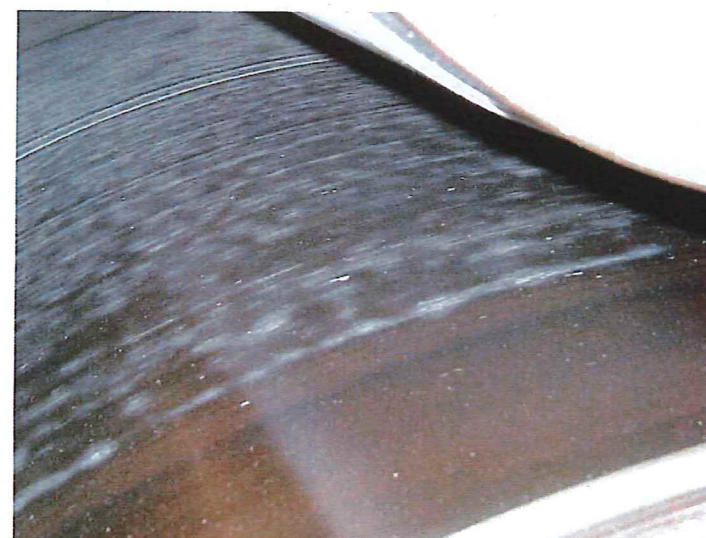
# SUPRE FINE

清洁刮刀片

近些年来，随着废纸的再利用，纸浆原料的质量不断低下，添加剂不断增加，烘缸的脏污现象不断加重。金属刀片虽然效果不错，但容易着火，树脂刀片效果不好。为解决客户上述问题，我们开发了清洁刮刀片。  
清洁刮刀片是在树脂刀片内部添加特殊添加剂，对烘缸表面粘着的脏东西去除力非常好，同时，还有抑制新的脏东西发生的特殊效果。

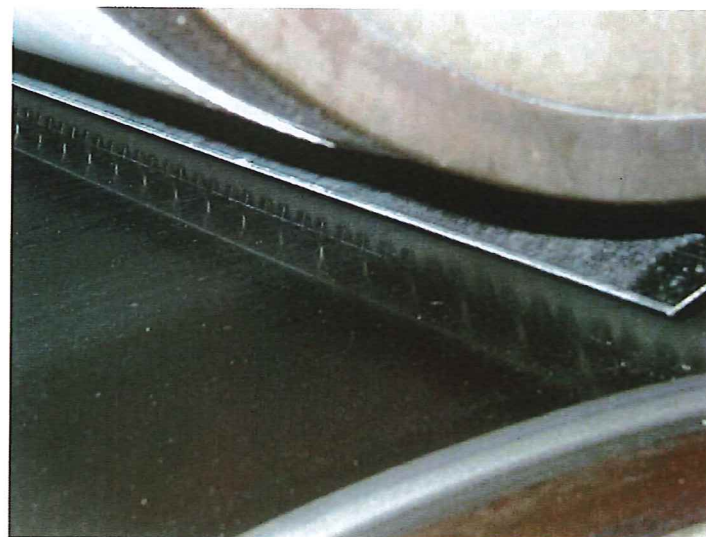
使用前

辊面纸粉较多、粘着现象严重。



使用后

使用2个月后、辊面光泽出现。



(车速1200m/min 用ABC式线压在150-200N/m运转)



## 金属刀片

Stainless steel blade

不锈钢



用在石辊上的  
不锈钢刀片

主要用途

主要用在压榨部石辊、  
压榨部硬质橡胶辊。

特長

硬度较高、刮刀效果好，耐腐蚀。

SK-5 steel blade

SK-5



使用范围最为广泛  
的金属刀片

主要用途

主要用于低速烘缸，杨基起  
皱刮刀，杨基清洁。

特長

在高碳钢中属强度最高，耐  
磨性好，弹簧效果好。

Super blade

SK-5-1



高强度，耐磨性好的  
刀片

主要用途

主要用于低速烘缸，杨基起  
皱刮刀，杨基清洁。

特長

是SK-5-1表面经过处理的  
耐磨性好的产品。

K-500 blade

K-500



耐辐射的刀片、在  
溶射辊上

主要用途

作用效果最佳

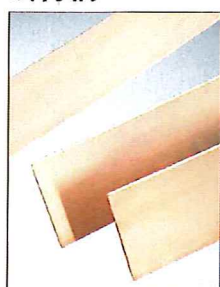
特長

主要用在压榨部石辊、铸铁  
辊、溶射辊、镀铬辊

更新废止

Phosphor bronze blade

磷青铜



安全、应用普遍

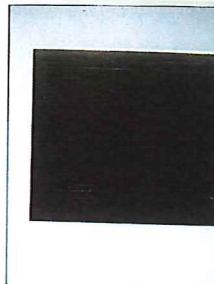
主要用途

主要用于烘缸部、杨基烘缸  
及铸铁辊

特長

在金属刀片中比较软，去脏  
东西效果好，不易伤辊子。

SK-4



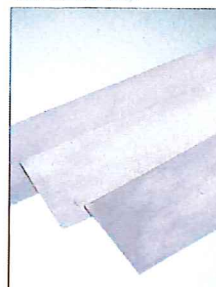
涂布刮刀片

主要用途

用于纸张的涂布

UH230S blade

UH230S



耐1200度高温的刀片

主要用途

炼铁、制钢炉内用辊及高温  
辊用

特長

耐1200度高温的刀片

Swedish steel blade

S刀片



去除油墨等多余液体  
的刀片

主要用途

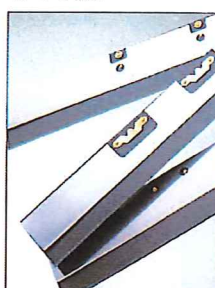
去除涂布辊多余的涂布液、印  
刷用辊油墨等。

特長

使用瑞典钢、刀刃精度高。

Back up plate

护刀板

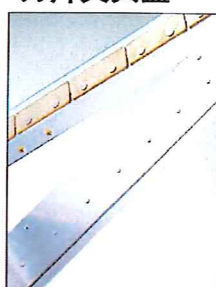


与刮刀片重叠、对刮刀起补  
强作用。  
可以防止刀片弯曲。



Cartridge holder

刀片夹具盒

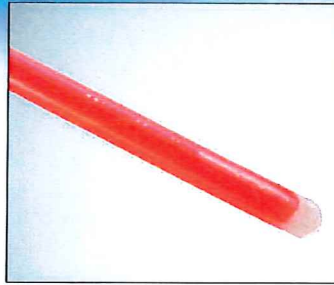


使用较薄的刀片时、为防止  
刀片变形、起补强作用。将  
刀片插入盒内固定。

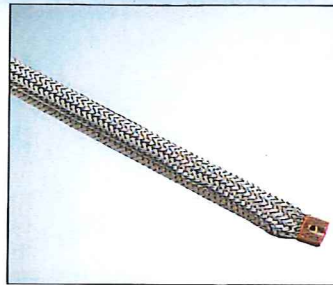




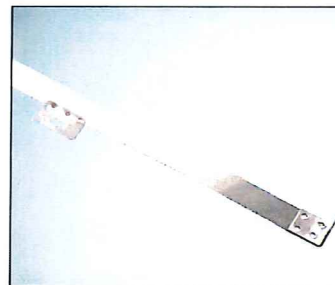
# 备品备件



CM用油压管



CM-H用油压管



CM用缓冲板



橡胶挡水板



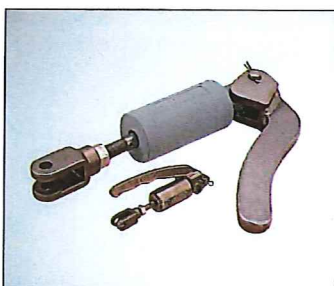
空气弹簧



球面轴承



关节轴承



加压装置



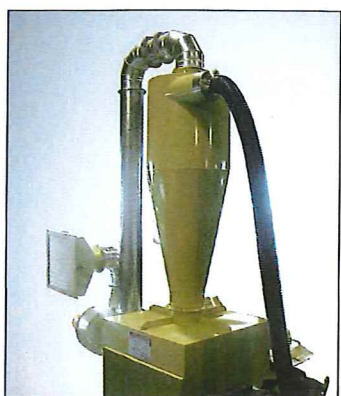
摆动连接杆



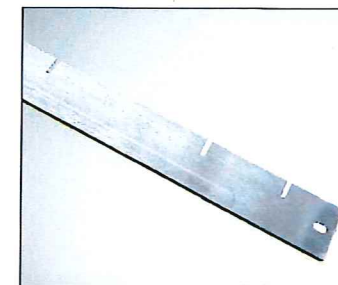
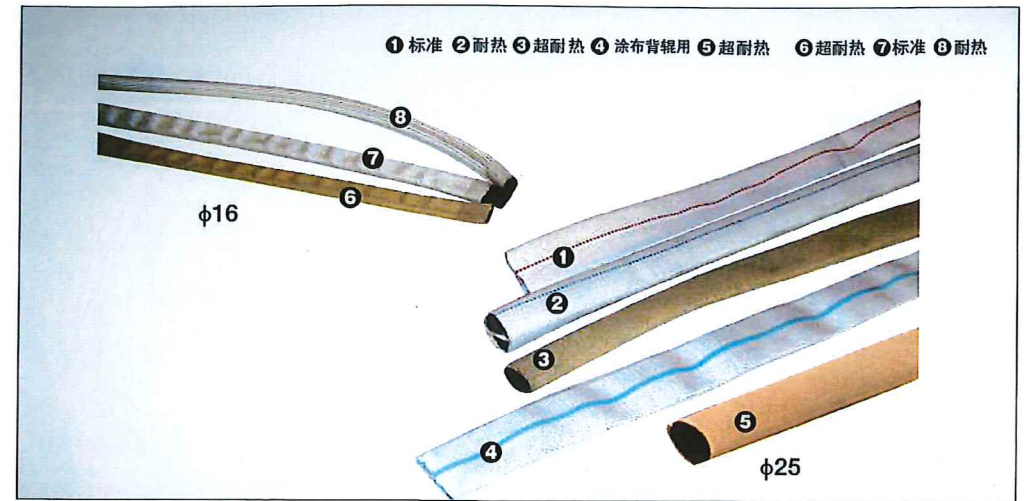
控制盘



摆动用控制盘



集尘机



CM-H用刀片支撑板



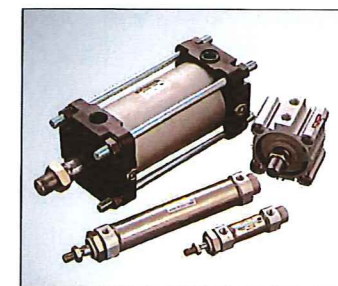
连接轴



轴承



密封圈



气缸



摆动用马达



KF.CM用微调螺丝



喷淋头



角度计



**Mitsui&Co., UK PLC** [イギリス]  
 20 Old Bailey London, EC4M 7QS United Kingdom  
 TEL.44-20-7622-0451 FAX.44-20-7332-4146  
 E-mail. Y.Nomura@ldn.xm.mitsui.co.jp

**SUZHOU SHIZUOKA DOCTOR MANUFACTURING CO.,LTD.**  
 蘇州靜岡刀具有限有限公司 [中国]  
 XINGYE ROAD(S) TAICANG CITY JIANGSU CHINA 215400  
 TEL.0512-5356-9377 FAX.0512-5356-9376  
 E-mail.hzh@shizuoka.com.cn

**韓國紙技工社** [韓国・東南アジア]  
 서울特別市 江南區 新沙洞 570-2 光林B/D 401號  
 TEL.82-02-514-5658-9 FAX.82-02-514-4260  
 letter@kpaper.co.kr

**Mitsui&Co.(Taiwan), Ltd., Kaohsiung Office** [台湾]  
 14th Fl.,B Room,Cathay Life Chung Cheng Bldg.,  
 No2,Chung Cheng 3 Road, Kaohsiung,Taiwan  
 TEL.886-7-236-1051 FAX.886-7-236-0238  
 E-mail.jkuang@kao.xm.mitsui.co.jp

**SUNCOSMO CO,LTD** [インドネシア]  
 JL.CEYLON NO.11 (PECENONGAN)  
 JAKARTA 10120 INDONESIA (P.O.BOX 3610)  
 TEL.62-21-3811853-3808989-3812132 FAX.62-21-3846153  
 E-mail.suncosmo@cbn.nea.id

**関東エリア代理店**  
**株式会社英光**  
 〒215-0004 神奈川県川崎市麻生区万福寺1-1-1  
 TEL.044-966-0811 FAX.044-966-1577  
 E-mail. eiko@eiko-kk.co.jp

**株式会社テクノシーク**  
 〒136-0052 東京都世田谷区経堂4-16-17-102  
 TEL.03-5450-3307 FAX.03-5450-3308  
 E-mail. ysu@kamakuranet.ne.jp

**東京営業所**  
 〒215-0004 神奈川県川崎市麻生区万福寺1-1-1  
 TEL.044-951-3693 FAX.044-966-1577  
 E-mail. tokyo@doctor-ss.co.jp

**富士営業所**  
 〒416-0906 静岡県富士市法法573-2 ヒルズ中原2F  
 TEL.0545-23-1500 FAX.0545-23-1522  
 E-mail. fuji@doctor-ss.co.jp

**芝川テクノサポート**  
 〒419-0316 静岡県富士郡芝川町羽魚鉾1213-20  
 TEL.0544-65-0728 FAX.0544-65-0573  
 E-mail. stswatanabe@po2.across.or.jp

# DOCTOR NETWORK

使客户放心的完善的服务网络

**大阪営業所**  
 〒599-0007 大阪府住之江区粉浜西1-1-16  
 パールスクエア407  
 TEL.06-4701-7887 FAX.06-4701-7888  
 E-mail. asahicorp@titan.ocn.ne.jp

**北海道エリア代理店**  
**株式会社ヨネイ/札幌支店**  
 〒060-0042 札幌市中央区大通西12-4  
 あいおい損保札幌大通ビル  
 TEL.011-272-2045 FAX.011-272-2546  
 E-mail. kubata@yonei.co.jp

**中国エリア代理店**  
**明治商事株式会社**  
 〒723-0051 広島県三原市宮浦6-11-5  
 TEL.0848-63-4700 FAX.0848-63-5516  
 E-mail. meiji.mh@cronos.ocn.ne.jp

**四国営業所**  
 〒799-0101 愛媛県四国中央市川之江町2661-2  
 TEL.0896-59-2523 FAX.0896-59-2524  
 E-mail. shikoku@doctor-ss.co.jp

**九州営業所**  
 〒841-0036 佐賀県鳥栖市秋葉町3-8-1  
 東峰マンション鳥栖504  
 TEL.0942-81-5074 FAX.0942-81-5076  
 E-mail. kyushu@doctor-ss.co.jp

**仙台営業所**  
 〒981-1224 宮城県名取市増田4-5-25  
 アネックス21 203号  
 TEL.022-381-4630 FAX.022-381-4631  
 E-mail. sendai@doctor-ss.co.jp

**輸出代理店**  
**三井物産株式会社中部支社**  
 〒450-0003 名古屋市中村区名駅南1-16-21  
 名古屋中央郵便局私書箱117号  
 TEL.052-584-2111 FAX.052-584-2468

**名古屋営業所**  
 〒486-0904 愛知県春日井市宮町1-12-3  
 サンビオビル春日井VI 511号  
 TEL.0568-33-8128 FAX.0568-33-8129  
 E-mail. nagoyakasugaimiyamachi@doctor-ss.co.jp

**代理店**  
**株式会社ヨネイ/名古屋支店**  
 〒450-0002 愛知県名古屋市中村区名駅4-8-12 (菱信ビル)  
 TEL.052-582-2905 FAX.052-582-2907

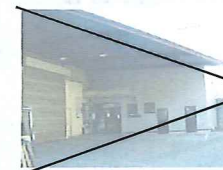
**出口代理店**  
**サンコスモ株式会社**  
 〒101-0061 東京都千代田区三崎町2-4-1 TUG-ONEビル6階A  
 TEL.03-3221-0291 FAX.03-3221-0296  
 E-mail. tokyo@suncosmo.co.jp



**組立工場**  
 〒421-1121 静岡県志太郡岡部町岡部996-6  
 TEL.054-667-3578 FAX.054-667-3489  
 E-mail. sekkel@doctor-ss.co.jp  
 E-mail. gyoumu@doctor-ss.co.jp



**刀片加工工場**  
 〒421-1131 静岡県志太郡岡部町内谷780-1



**精密铸造工場**  
 〒421-1131 静岡県志太郡岡部町内谷760-1



**焊接工場**  
 〒421-1121 静岡県志太郡岡部町岡部1058



**機械加工工場**  
 〒421-1121 静岡県志太郡岡部町岡部1190-3



# 日本工场主要设备

## 業務・設計課

所有信息由计算机统一管理



在设计部门，将多年积累的刮刀设计及生产技术与CAD联网，实行了统一管理。

## 组装工场

进行所有生产管理的中枢部门



满足客户要求的统一管理

## 刀片加工工场

完全自动化的工场



只要将刀片规格输入电脑，从刀片的裁剪，冲孔到包装，全部实现了自动化。

## 焊接工场

实现了快速高精度焊接



本公司独自开发的全自动焊接生产线，保证了焊接质量。

## 500吨压力机

钢板的折弯加工。



## 加工课

高品质的水平及有力的竞争性



数控机床

## 加工课（龙门刨床）



数控管理的12m长的龙门刨床。  
(12m、12m、10m、6m×2台)